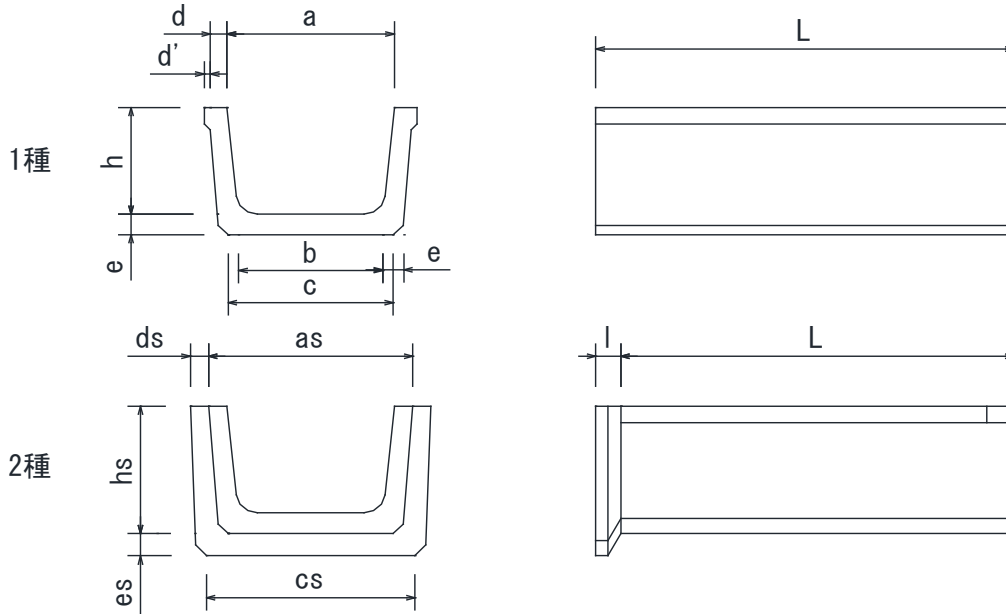


# ベンチフリューム

JIS A 5372



1種

呼び名	寸法(mm)							参考重量 (kg)
a	b	c	d	d'	e	h	L	
250	215	250	30	10	35	175	1000	53
300	260	300			40	200		68
350	300	345			35	235		90
400	345	395	40	15	50	260		114
450	390	440			295	127		
500	435	490	45		55	320		154
600	520	580			60	380		189
700	610	680	50		70	440		254
800	695	770			75	490	299	
*300	260	300	30	20	40	200	2000	138

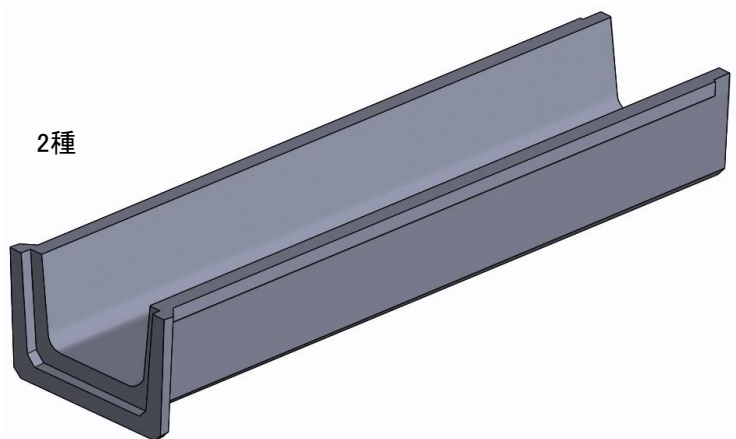
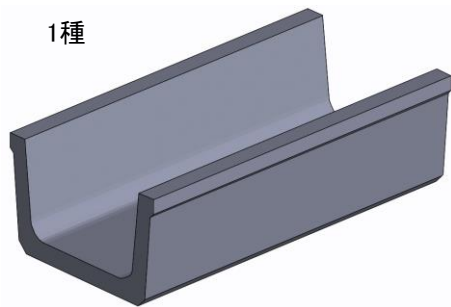
\*呼び名300・L=2000はJIS規格外となります。

2種

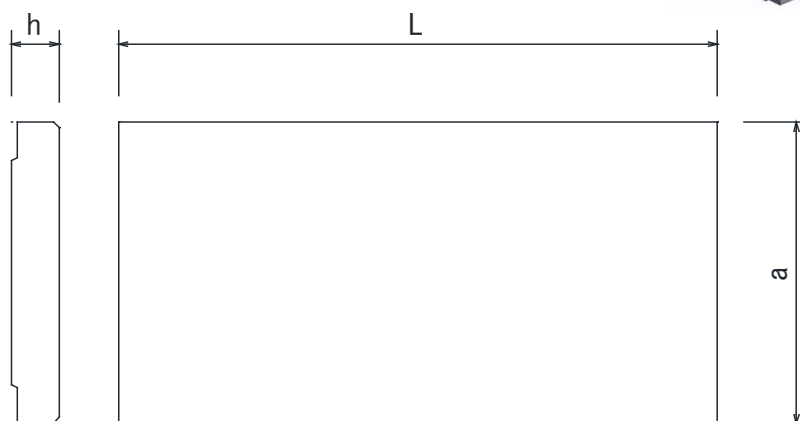
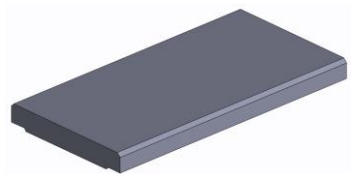
呼び名	寸法(mm)							参考重量 (kg)	
	ソケット					本体			L
	as	cs	ds	es	hs	l	a~h		
250	330		28	33	216	50	1種 a~hと 同寸法	2000	115
300	380			38	246				144
350	440		33	43	286	190			
400	500		38	48	316	236			
450	550				351	264			
500	610		43	53	381	320			
550	660	655	45	54	421	375			
600	710	700			446	402			
650	760		47	59	486	468			
700	820		48	64	516	542			
800	920		50	69	571	641			

※詳細については 各製品/工法カタログをご参照、またはお問い合わせください。

記載内容はすべて参考としてお取り扱いください。また予告なく内容を変更する場合がありますのでご了承ください。



## ベンチフリューム用 進入路ふた (T-5)



呼び名	寸法 (mm)			参考重量 (kg)
	a	h	L	
200	280	70	1000	45
250	330			53
300	380	75		66
350	440	80		81
400	510			94
450	560	85		111
500	620			123

※詳細については 各製品/工法カタログをご参照、またはお問い合わせください。  
記載内容はすべて参考としてお取り扱いください。また予告なく内容を変更する場合がありますのでご了承ください。