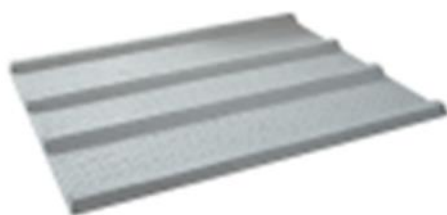


KCフォーム

呼称	寸法(mm)			参考重量 (kg)
	W	t	L	
250用	340	6	1000	4.4
300用	390			5.0
350用	440	8		7.6
400用	490			8.4
450用	540	10		11.6
500用	590			12.6
550用	640	13		17.8
600用	690		19.2	



JSフォーム

呼称 (タイプ)	寸法(mm)		参考重量 (kg)
	W	対応溝幅	
A 700用	850	~ 700	26.4
A 800用	950	~ 800	29.5
A 900用	1050	~ 900	32.6
A1000用	1150	~1000	35.7
B1000用			43.7
B1100用	1250	~1100	47.5
B1200用	1350	~1200	51.3
C1100用	1250	~1100	
C1200用	1350	~1200	55.4
C1300用	1450	~1300	59.5
C1400用	1550	~1400	63.6
C1500用	1650	~1500	67.7

LSフォーム

呼称	寸法(mm)		参考重量 (kg)
	W(水路幅+200)		
1400用	1600		41
1500用	1700		43
1600用	1800		46
1700用	1900		49
1800用	2000		51
1900用	2100		54
2000用	2200		56
2100用	2300		59
2200用	2400		61
2300用	2500		64
2400用	2600		66
2500用	2700		69

※詳細については 各製品/工法カタログをご参照、またはお問い合わせください。

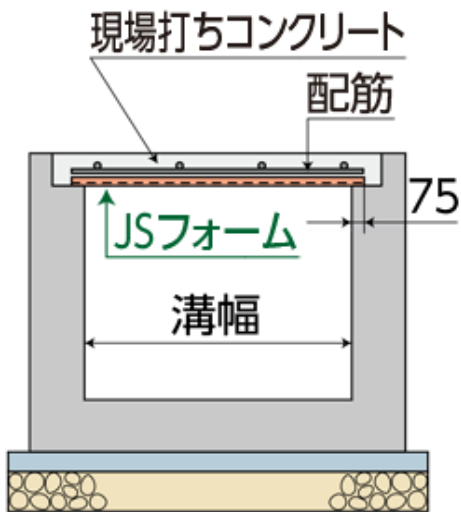
記載内容はすべて参考としてお取り扱いください。また予告なく内容を変更する場合がありますのでご了承ください。

スリットフォーム

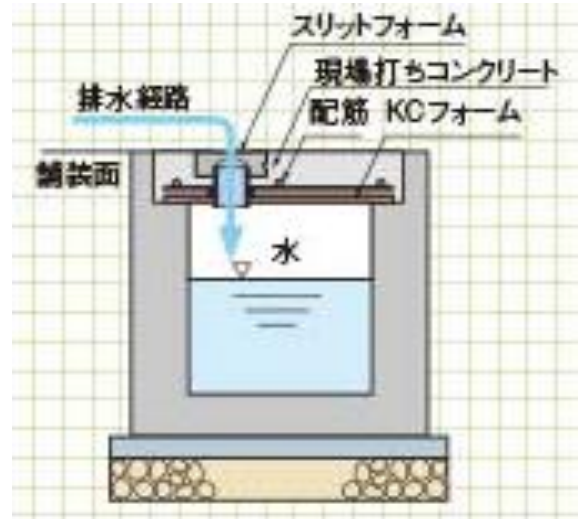
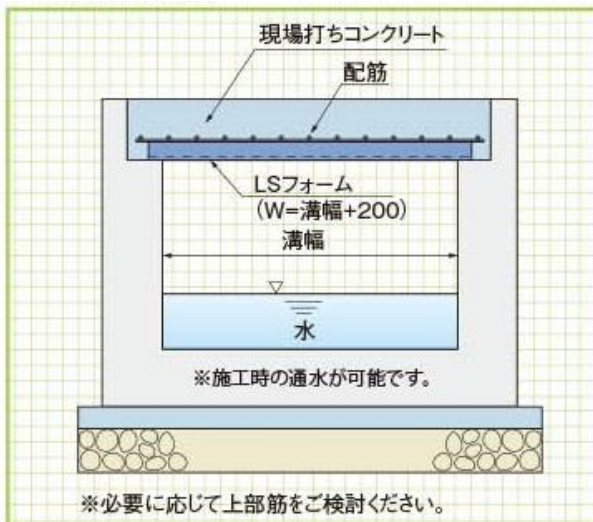
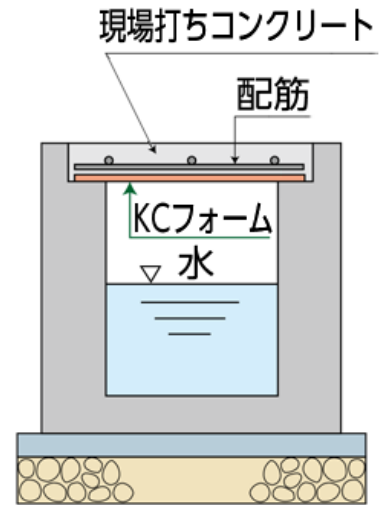
スリット	寸法(mm)		参考重量(kg)
	スリット幅	製品厚	
細目タイプ	8	43	7
並目タイプ	15	48	8
太目タイプ	20		



JSフォーム工法(例)



KCフォーム工法(例)



※詳細については各製品/工法カタログをご参照、またはお問い合わせください。
記載内容はすべて参考としてお取り扱いください。また予告なく内容を変更する場合がありますのでご了承ください。