

2015/5/15作成

## NSR-20・25反転及び施工吊上げ要領



**maruji**  
CONCRETE

株式会社 **丸治コンクリート工業所**

## 反転作業

必要資材

○フレリンクボルト  
M20

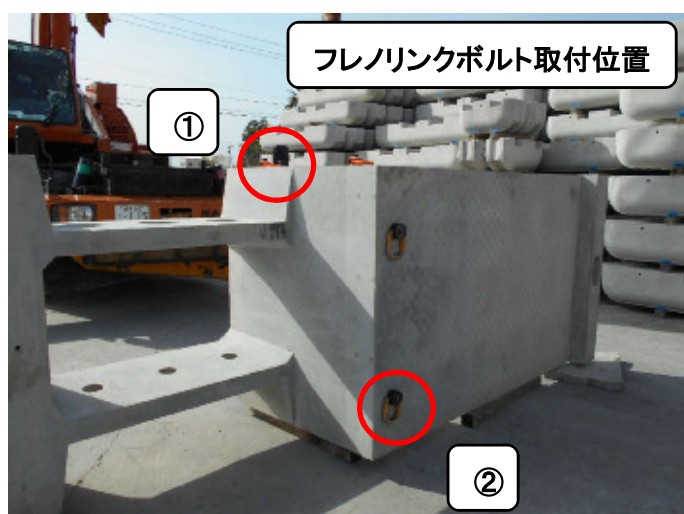
2個

○玉掛けワイヤー  
6分5厘(直径20mm)以上  
L=2.0m

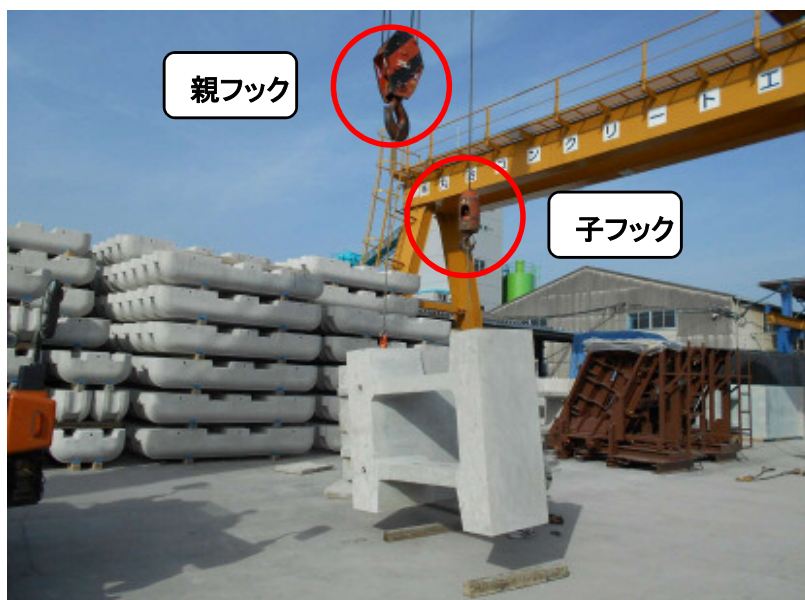
2本

○シャックル  
使用荷重3.0t以上

2個



①  
親フックのワイヤーを製品側面下段  
(上写真①)に、子フックを製品上部  
外側(上写真②)にセットして、  
そのまま上方へ吊上げます。



②  
子フックのみを徐々に吊上げていき、  
製品を傾けていきます。



③  
そのまま子フックを吊上げ、製品を  
水平にしていきます。



④  
反転終了。



**※注意**  
製品の下に添え木を敷く場合は、同じ大きさのものを  
製品外側の位置に敷いて下さい。  
内側に敷いたり張出側の添え木が小さかったりすると、  
バランスが悪くなり張出側に転倒する恐れがあります。



## 施工吊上げ作業

### 必要資材

現場での施工の際は反転作業で使用した資材をそのままご使用下さい。

### ※参考

吊上げのみを行う場合

○フレノリンクボルト

M20

2個

○玉掛けワイヤー

4分5厘(14mm)以上

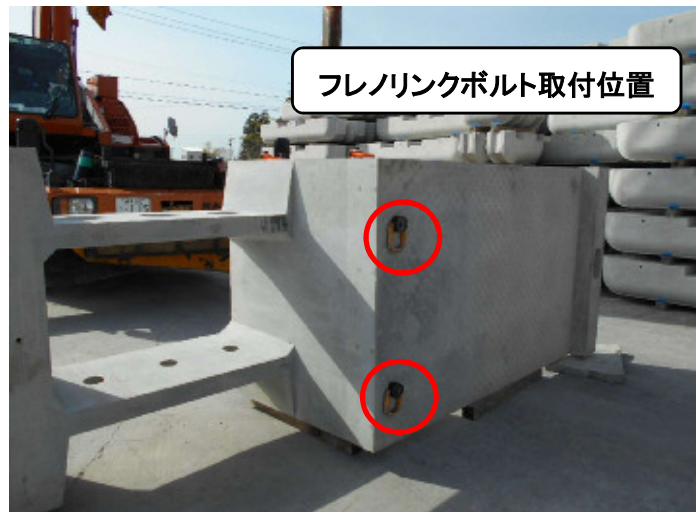
2本

L=2.0m

○シャックル

使用荷重1.56t以上

2個



①

製品上部の2ヶ所に吊金具を、取り付けワイヤーをセットします。



②

そのまま上方に吊り上げます。

