

セーフティロード 施工における注意点

1. 製品について

張出歩道板(以下, SR)は先端の街渠部に通常, P種の転落防護柵を設置することが出来る歩道部となる床版を基礎部とで一体化させた片持ち梁構造. 1日の作業で据付から胴込コンクリートの打設が可能で, 翌日には埋戻作業を可能としたプレキャスト張出歩道です.

2. 製品の種類

床版部が800mmのSR-10, 1300mmのSR-15, 1800mmのSR-20, 2300mmのSR-25, 2800mmのSR-30の5タイプです. 各タイプには転落防護柵設置用孔有り・孔無し・水抜き3タイプがあります. また現場に応じて, あらかじめ工場で加工した端切品や斜切品もあります.

3. 製品敷設

1) 吊り金具

製品の敷設は現場状況に適した機械を選定して下さい.
吊り金具は専用の吊り具を使用します. (SR-10~25)
SR-30は, デハアンカーを使用します.

写真1. SR-10・15用



吊り金具仕様一覧

| 製品 | 吊り方 | 重量(kg) |
|-------|-----------------|--------|
| SR-10 | 専用吊り具×2個 | 990 |
| SR-15 | (写真1) | 1430 |
| SR-20 | 専用吊り具×2個 | 1946 |
| SR-25 | (写真2) | 2546 |
| SR-30 | デハアンカー 5.0t用×2個 | 4080 |

※重量は標準用のものです.

※荷降し用に別途デハアンカーが必要です.

SR-10 1.0t用×2個, SR-15~25 2.5t用×2個

SR-30 5.0t用×2個

※NSR20, NSR25は全てフレリクボルト M20用となります.

写真2. SR-20・25用

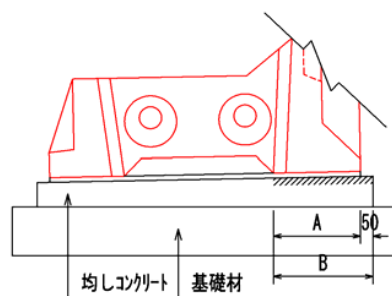


写真3. デハアンカー



2) 基礎工

- ① クラッシャーラン転圧.
- ② 型枠組立
- ③ 均しコンクリート打設

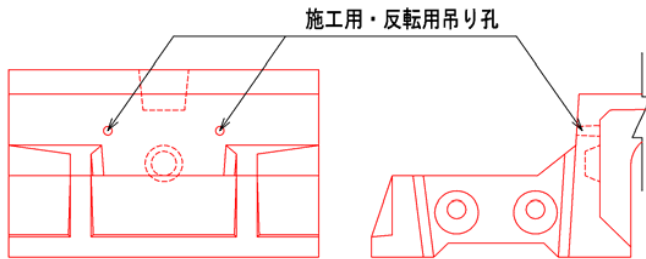


| 製品 | A寸法(mm) |
|-------|---------|
| SR-10 | 300 |
| SR-15 | 350 |
| SR-20 | 360 |
| SR-25 | 460 |
| SR-30 | 480 |

張出側B寸法位までは正確に高さ仕上げを行い, 道路側部はやや低めに仕上がります.
製品本体はフラットのため, 横断方向に勾配がある場合は, 均しコンクリートにて勾配調整を行います.

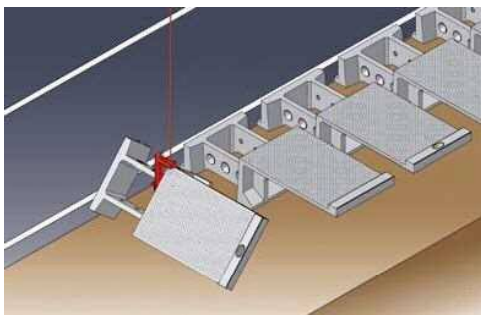
3) 製品搬入及び反転作業

- ①ベース墨だし(道路幅員に注意し、張出歩道本体基礎部先端に墨打ちを行う。
- ②製品搬入(縦置き)は順番通りに間隔を開けながら、均しコンクリート上に降ろす。



- ③上図の製品背面片側の孔に吊り金具を設置し、クレーンにより引き上げます。製品が回転して起きるようにクレーンのブームを操作して下さい。反転後、もう一方の孔にも吊り金具を設置して据付作業に入ります。

※反転中は絶対に製品に近づかないように注意して下さい。



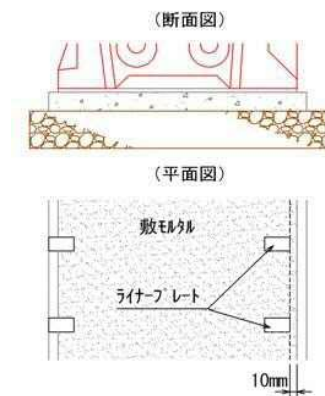
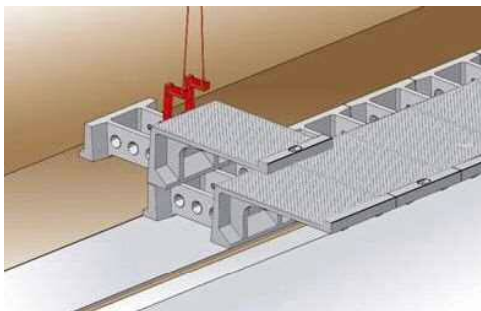
4) 製品据付

- ①丁張りに水糸を張り、縦断勾配や製品の通りをチェック出来るようにする。
- ②空練モルタルを敷き、正確な高さを出すためにライナープレート等で調整する。
- ③吊り金具にて並列に順次据付けていく。

※製品重量の3倍以上の能力を備えたクレーンを使用するのが、作業上望ましい。

※据付時(施工中)は絶対に歩道部床版の上に乗らない様に注意して下さい。

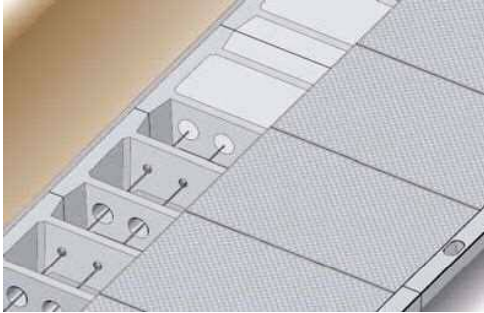
※据付時に製品前側でライナープレートを使用する場合は、胴込コンクリート打設までに製品が不安定になるため、敷設位置10mm以上後に敷かないようにして下さい。



5) 胴込コンクリート打設

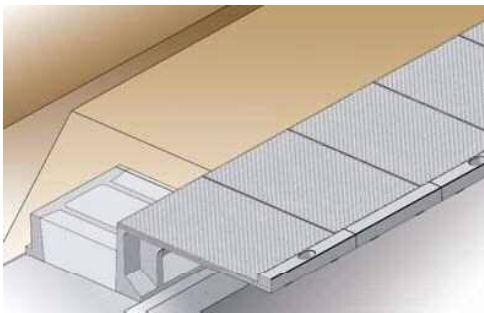
- ①据付終了後、鉄筋D13を挿入する。(SR-10・15 2箇所, SR-20～30 3箇所)
重ね継手の継手長さは鉄筋径の20倍
- ②コンクリートの打設は、胴込部枠の天端までを2層打ち目安に移動しながら
バイブレーターを使って締固めを行う。

※胴込コンクリートの打設は原則として当日据付けた延長を打設して下さい。



6) 埋戻し及び転落防護柵取付

- ①製品に衝撃を与えないように埋戻し、転圧の作業を行います。



- ②必要に応じて、フラットボード(拡幅平板)を設置します。
- ③製品間目の地にモルタルを詰め、道路付属物の設置、舗装、転落防護柵を設置して仕上げます。



目地間隔は設計により異なりますが、開き大きい場合は、端切等の製品による対応や日地用プレートを使用します。



完成です。