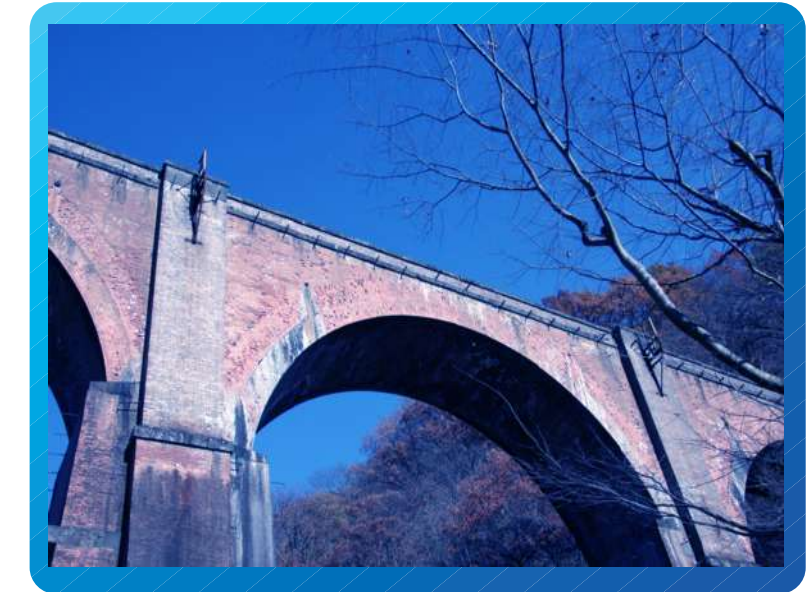


## 全国FK式ハンドホール工業会



# FK式 ハンドホール ブロックハンドホール

**maruji** 株式会社 **丸治コンクリート工業所**

<http://www.maruji.com>

- 本 社 〒507-0022 岐阜県多治見市上山町1丁目82番地  
TEL 0572-22-6177 FAX 0572-24-1024
- 美濃加茂営業所 〒505-0016 岐阜県美濃加茂市牧野1962-2  
TEL 0574-26-1291 FAX 0574-26-6688
- 愛知営業所 〒485-0023 愛知県小牧市大字北外山字城前1163-2  
TEL 0568-42-1881 FAX 0568-42-2208

**maruji**  
CONCRETE

# HAND HOLE

## FK式ハンドホール

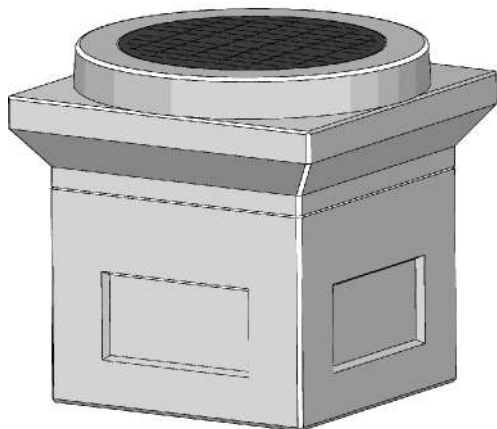
### 三大特長

1. 作業の安全性が確保されています。
2. 設計、施工が簡単で省力化ができます。
3. 信頼性が高く経済性にとんでいます。

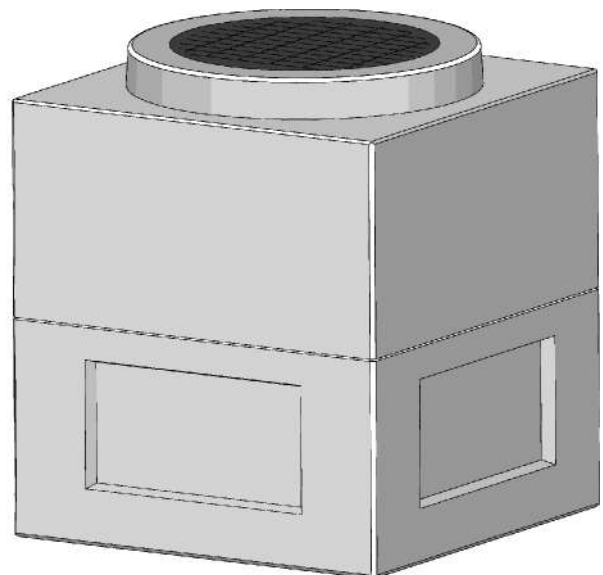
### 工法利点

1. CRにはあらかじめ鉄棒を打込んでいるため現場打ちの必要がなく仕上がりがきれいです。
2. 据付と同時に道路の開放ができるため、交通緩和に役立ち工期短縮が図れます。
3. かさ上げリングを使用することにより高さ調整が簡単にできます。
4. インサートを埋込んでいるため内装金物が簡単に取付けできます。
5. 鉄蓋を取替えることにより適用荷重に応じた使い分けができます。
6. 景観に調和した各種化粧蓋の取付けも可能です。

国土交通省仕様 H1-6型



国土交通省仕様 H2-9型



# FK式ハンドホール設計基準

FK式ハンドホール（呼び名600型以上）は、歩道及び敷地内の車道に設置することを前提に、T-25を設定荷重としております。  
尚、公道下に設置する場合は別途ご相談下さい。

## 参考資料

国土交通省大臣官房官庁営繕部監修

公共建築工事標準仕様書（電気設備工事編）

国土交通省代印官房官庁営繕部設備・環境課監修

公共建築設備工事標準図（電気設備工事編）

## ハンドホール種別と設定荷重

種別	呼び名	設定荷重
FK式ハンドホール	300型	500kgf/m <sup>2</sup>
	350型	T-6
	500型	
	600型～1500型	T-25
ブロックハンドホール	H5型, H6型	
ブロックマンホール	M3型, M4型	
	S2, S3, S4, S5	

## 建築・設備用マンホールカバー（敷地内）の荷重区分

荷重区分	T荷重	総重量	通行可能車両	破壊荷重	SHASE-S209の種類
重荷重用	T-25	25,000kgf	大型貨物 トレーラー等	250kN以上	-
	T-20	20,000kgf	11t貨物 大型バス等	200kN以上	5000K
中荷重用	T-8	8,000kgf	4t貨物 マイクロバス等	80kN以上	-
	T-6	6,000kgf		60kN以上	1500K
軽荷重用	T-2	2,000kgf	普通乗用車 1t貨物	20kN以上	500K

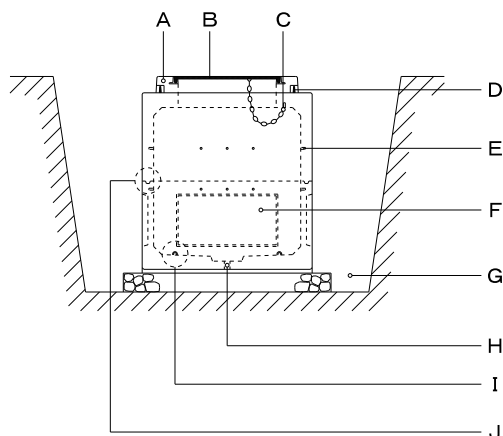
# F K式ハンドホール機種選定表

(国土交通省営繕仕様準拠)

品名	品番	有効寸法 (mm) A1×B1×H2	外径寸法 (mm) A×B×H	使用鉄蓋	重量 (kg) (鉄蓋含)
300型	H0306	300×300×600	390×390×645	300φ	130
350型	H03505	350×350×500	450×450×630	300φ	145
500型	H05055	500×500×550	600×600×740	450φ	270
600型	H0606	600×600×600	720×720×860	500φ	495
	H0609	600×600×900	720×720×1160		610
	H0606 (H1-6)	600×600×600	870×870×860	600φ	605
	H06075	600×600×750	870×870×1010		670
	H0609 (H1-9)	600×600×900	870×870×1160		725
	H0612	600×600×1200	870×870×1460		855
	H06135	600×600×1350	870×870×1610		930
750型	H0709	700×700×900	870×870×1160	600φ	815
	H0713	700×700×1300	870×870×1560		1015
800型	H0808	800×800×800	940×940×1080	600φ	920
	H0809	800×800×900	940×940×1180		995
	H0812	800×800×1200	940×940×1480		1175
	H0815	800×800×1500	940×940×1780		1345
900型	H0906 (H2-6)	900×900×600	1040×1040×880	600φ	985
	H09075	900×900×750	1040×1040×1030		1085
	H0908	900×900×800	1040×1040×1080		1015
	H0909 (H2-9)	900×900×900	1040×1040×1180		1185
	H0911	900×900×1100	1040×1040×1380		1315
	H0912	900×900×1200	1040×1040×1480		1380
	H0913	900×900×1300	1040×1040×1580		1445
	H09135	900×900×1350	1040×1040×1630		1480
	H0914	900×900×1400	1040×1040×1680		1510
	H0915	900×900×1500	1040×1040×1780		1575
1000型	H1006	1000×1000×600	1160×1160×900	600φ	1245
	H1009	1000×1000×900	1160×1160×1200		1500
	H1010	1000×1000×1000	1160×1160×1300		1585
	H1013	1000×1000×1300	1160×1160×1600		1820
	H1014	1000×1000×1400	1160×1160×1700		1905
	H1015	1000×1000×1500	1160×1160×1800		1990
1200型	H1206	1200×1200×600	1400×1400×950	600φ	1950
	H1209	1200×1200×900	1400×1400×1220		2240
	H1210	1200×1200×1000	1400×1400×1320		2370
	H1212	1200×1200×1200	1400×1400×1520		2630
	H12135	1200×1200×1350	1400×1400×1670		2800
	H1215	1200×1200×1500	1400×1400×1820		2995
1500型	H1509	1500×1500×900	1740×1740×1380	600φ	4005
	H1515	1500×1500×1500	1740×1740×1980		5170
	H1520	1500×1500×2000	1740×1740×2480		6160
ブロック ハンドホール	H6-650	800×400×650	1000×600×800	800×400	750
	H6-900	800×400×900	1000×600×1050		920
	H6-900	1200×600×900	1400×800×1050	1200×600	1440
	H6-1100	1200×600×1100	1400×800×1250		1635
	H6-1300	1200×600×1300	1400×800×1450		1830
ブロック マンホール	S2 (M3)	1800×1000×1500	2100×1300×1900	600φ	6000 (蓋別)
	S4 (M4)	2300×1300×1500	2600×1600×1900	750φ	8300 (蓋別)
	S4	3000×1400×1700	3300×1700×2100	900φ	11100 (蓋別)
	S5	3200×1400×2100	3500×1700×2500	900φ	13100 (蓋別)

※上記以外の特殊寸法は、担当者にご相談下さい。

# FK式ハンドホールの特長



## A : CR部材

- 滑らかなコーナーのため衝撃を緩和するとともに美観を保ちます。
- 軽荷重から重荷重まで適用出来ます。
- 化粧蓋取付は、CR部材を除きます。
- コンクリート部が地上に露出しないアスファルト舗装用もあります。

## B : 鉄蓋

- T-2からT-20まで用途に応じた使い分けができます。
- 標準は電気文字、その他文字も鍛造できます。

## C : 盗難防止用クサリ

- 溶融亜鉛メッキ製クサリ

## D : 上部吊りフック

- コンクリート本体の吊りフック用です。
- CR部材のずれを防止します。

## E : インサート

- M12インサート埋込みのため、内装金物の取付けが簡単にできます。

## F : コンクリートロックアウト部

- 鉄筋の配筋（4面）が無いので現地での穴あけが容易にできます。

## G : 掘削

- 現場打ちに比較して掘削幅が少なくすみます。
- 埋戻し、残土処理も少量になります。

## H : 水抜穴

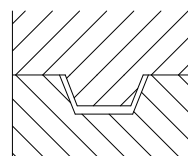
- 現場の状況に応じて施工して下さい。

## I : 下部吊りフック

- コンクリート本体の吊り用フック
- ケーブル引入用のフックとして利用できます。

## J : ジョイント部

- 右図の通り隙間があるため、エポキシボンドの粘着力が強く、他の方式のような欠損ありません。



# FK式ハンドホール施工方法



① 砂利地業 その1



② 砂利地業 その2



③ 据付前の確認



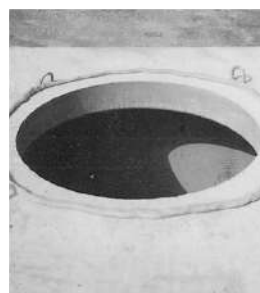
④ 本体（下部）据付及びレベル確認



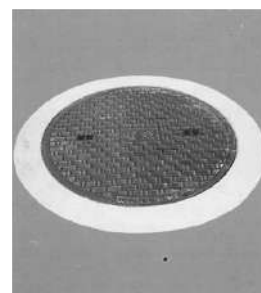
⑤ 本体接合部のWSボンド充填



⑥ 本体（上部+下部）据付、GL再確認

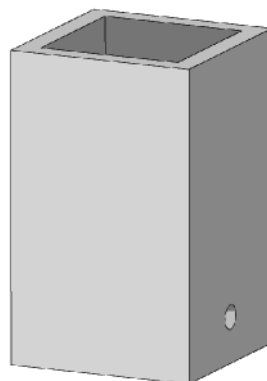
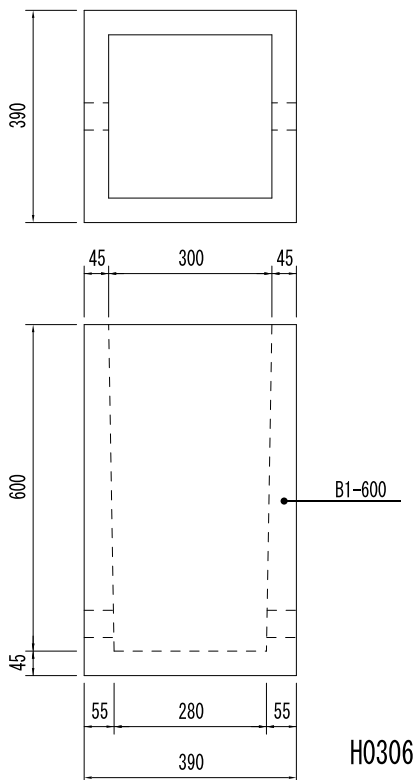


⑦ 本体とCR接合部にWSボンド充填



⑧ 蓋をセットし、据付完了

# 300

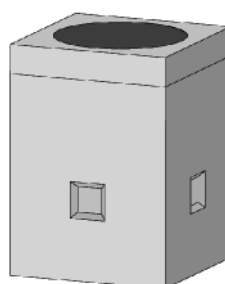
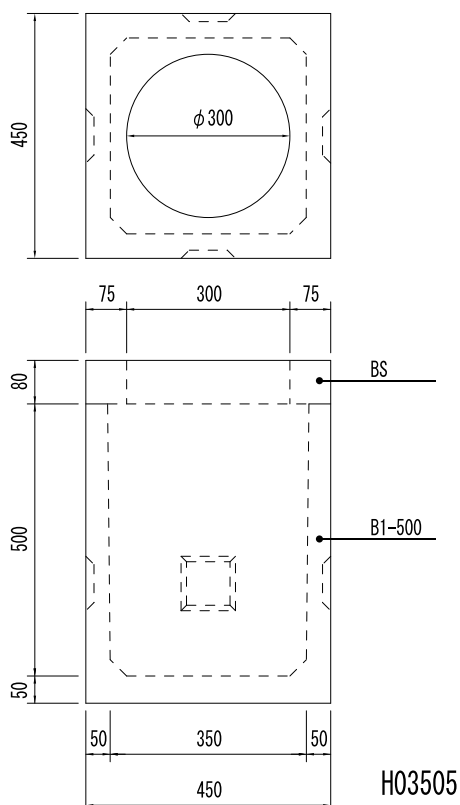


部 材 名	参考重量 (kg)
B1-600	115

単位 : mm

型 番	有 効 寸 法	B1-600	鉄蓋	参考重量 (kg)
H0306	300×300×600	○	φ 300	130

# 350

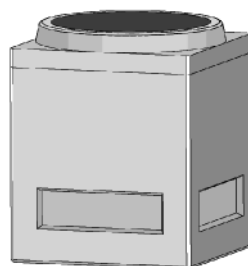
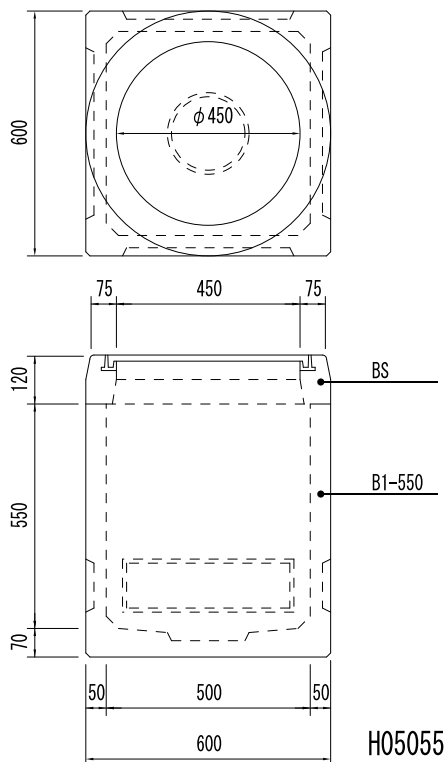


部 材 名	参考重量 (kg)
BS	25
B1-500	120

単位 : mm

型 番	有 効 寸 法	B1-600	BS	鉄蓋	参考重量 (kg)
H03505	350×350×500	○	○	φ 300	145

# 500

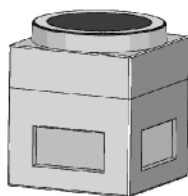
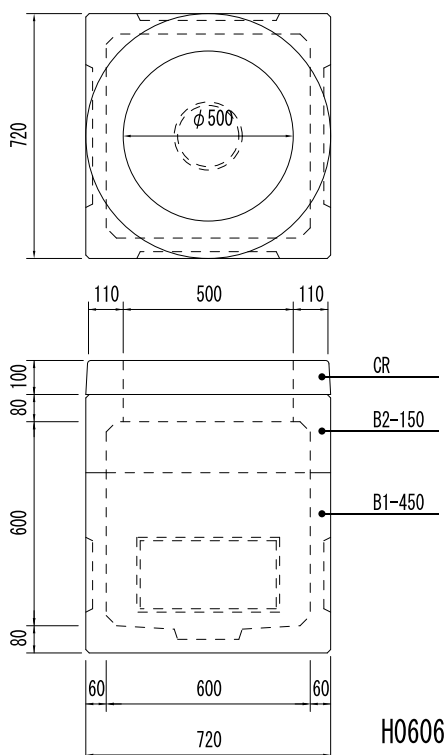


部材名	参考重量 (kg)
BS	70
B1-550	200

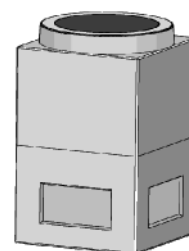
単位: mm

型番	有効寸法 (B×B×H)	B1-550	BS	鉄蓋	参考重量 (kg)
H05055	500×500×550	○	○	$\phi 450$	270

# 600 (鉄蓋 $\phi 500$ 用)



H0606



H0609

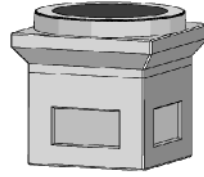
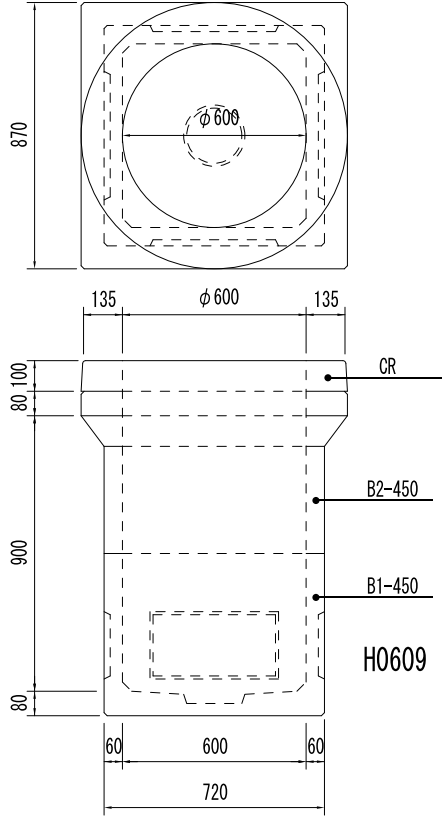
部材名	参考重量 (kg)
CR	80
B2-450	250
B2-150	135
B1-450	280

単位: mm

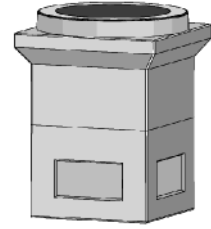
型番	有効寸法	B1-450	B2-150	B2-450	CR	鉄蓋	参考重量 (kg)
H0606	600×600×600	○	○		○	$\phi 500$	495
H0609	600×600×900	○		○	○		610

# 600

## 国土交通省仕様



H0606  
国土交通省仕様H1-6型

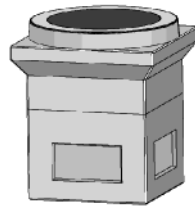
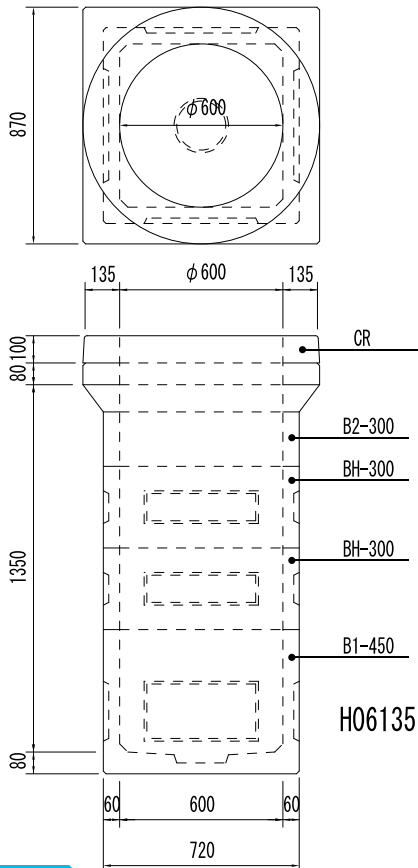


H0609  
国土交通省仕様H1-9型

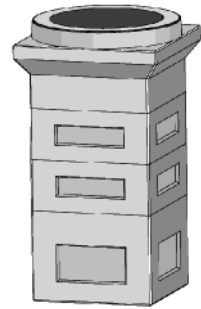
単位：mm

型番	有効寸法	B1-450	B2-150	B2-450	BH-300	CR	鉄蓋	参考重量 (kg)
H0606	600×600×600	○	○			○	φ 600	605
H0609	600×600×900	○		○		○		725

# 600



H06075



H06135

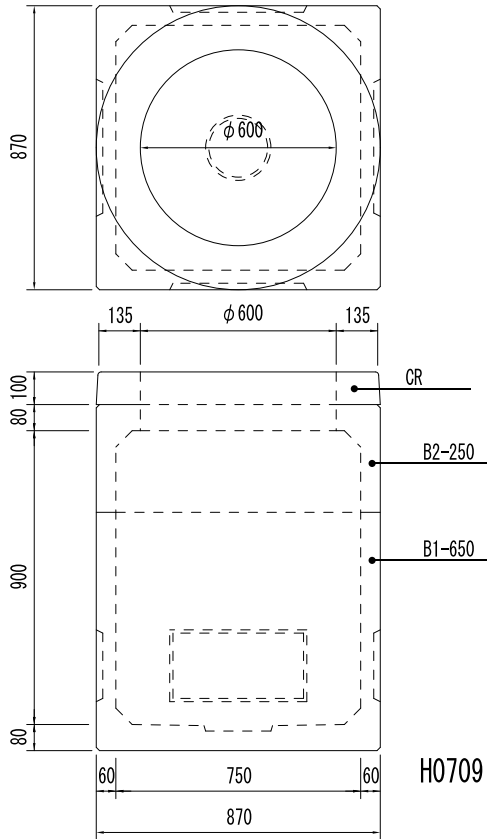
部材名	参考重量 (kg)
CR	125
B2-450	320
B2-300	265
B2-150	200
BH-300	130
B1-450	280

単位：mm

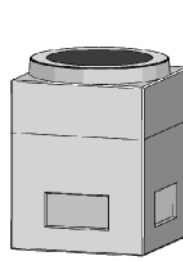
型番	有効寸法	B1-450	BH-300	B2-300	B2-450	CR	鉄蓋	参考重量 (kg)
H06075	600×600×750	○		○		○	φ 600	670
H0612	600×600×1200	○	○		○	○		855
H06135	600×600×1350	○	○	○		○		930



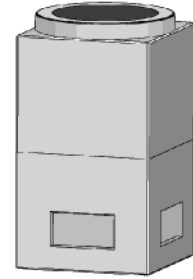
# 750



H0709



H0709



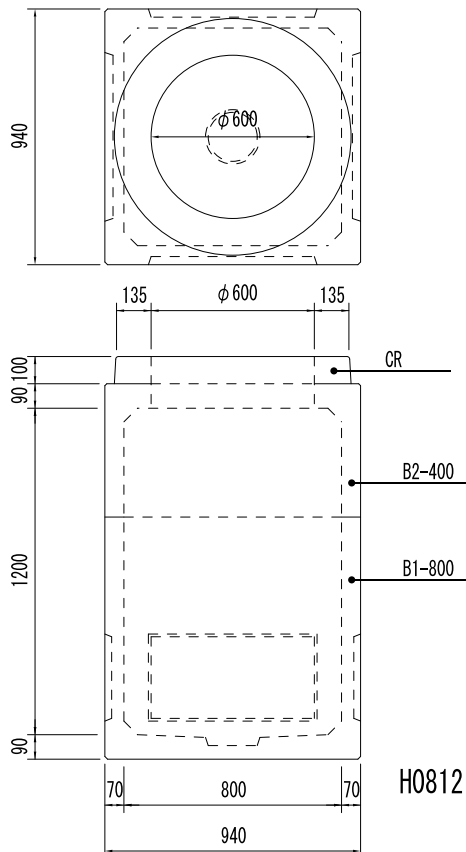
H0713

部材名	参考重量 (kg)
CR	125
B2-650	430
B2-250	230
B1-650	460

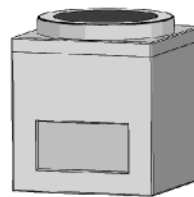
単位: mm

型番	有効寸法	B1-650	B2-250	B2-650	CR	鉄蓋	参考重量 (kg)
H0709	750 × 750 × 900	○	○		○	$\phi 600$	815
H0713	750 × 750 × 1300	○		○	○		1015

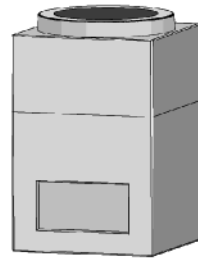
# 800



H0812



H0808



H0812

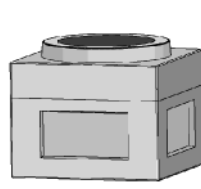
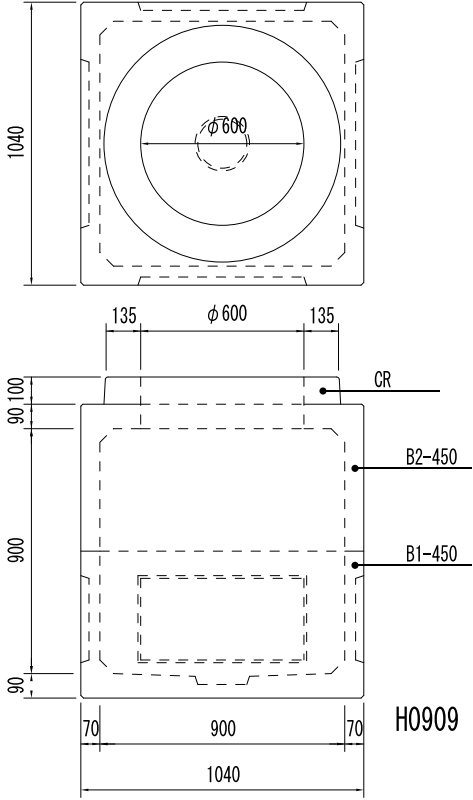
部材名	参考重量 (kg)
CR	125
B2-400	390
B2-100	210
BS	135
BH-300	170
B1-800	660

単位: mm

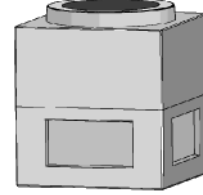
型番	有効寸法	B1-800	BH-300	BS	B2-100	B2-400	CR	鉄蓋	参考重量 (kg)
H0808	800 × 800 × 800	○		○			○	$\phi 600$	920
H0809	800 × 800 × 900	○			○		○		995
H0812	800 × 800 × 1200	○				○	○		1175
H0815	800 × 800 × 1500	○	○			○	○		1345

# 900

## 国土交通省仕様



H0906  
国土交通省仕様H2-6型

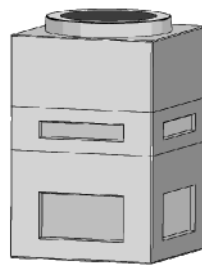
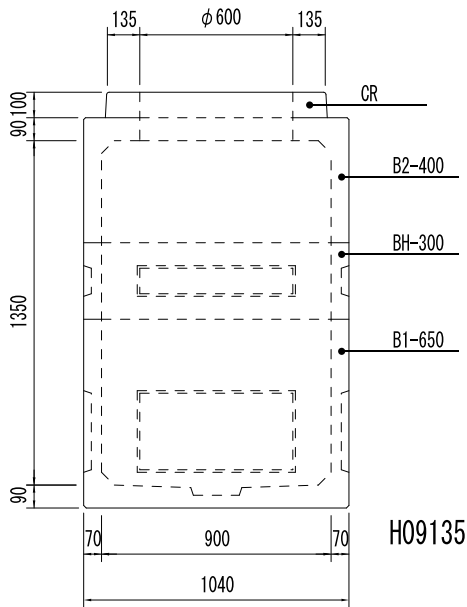


H0909  
国土交通省仕様H2-9型

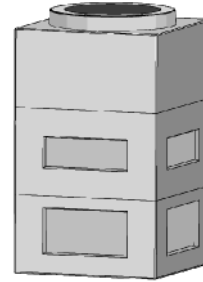
単位：mm

型番	有効寸法	B1-450	B2-150	B2-450	CR	鉄蓋	参考重量 (kg)
H0906	900×900×600	○	○		○	φ600	985
H0909	900×900×900	○		○	○		1185

# 900



H09135



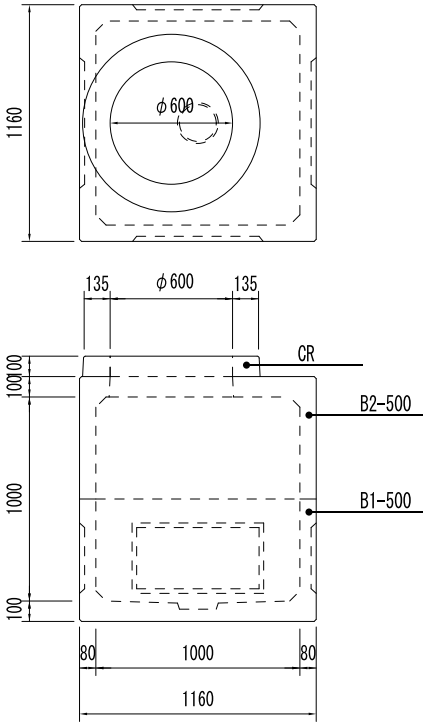
H0915

部材名	参考重量 (kg)
CR	125
B2-650	640
B2-450	510
B2-400	480
B2-300	410
B2-150	310
BH-600	390
BH-300	195
B1-450	550
B1-650	680

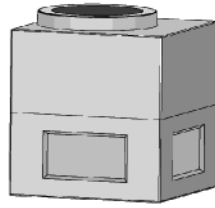
単位：mm

型番	有効寸法	B1-650	B1-450	BH-300	BH-600	B2-300	B2-150	B2-400	B2-450	B2-650	CR	鉄蓋	参考重量 (kg)
H09075	900×900×750		○			○					○	φ600	1085
H0908	900×900×800	○					○				○		1115
H0911	900×900×1100	○						○			○		1315
H0912	900×900×1200		○	○				○			○		1380
H0913	900×900×1300	○							○		○		1445
H09135	900×900×1350	○		○				○			○		1480
H0914	900×900×1400	○		○					○		○		1510
H0915	900×900×1500		○		○				○		○		1575

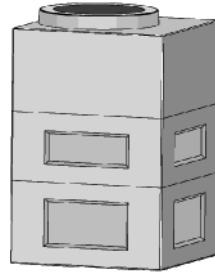
# 1000



H1010



H1010



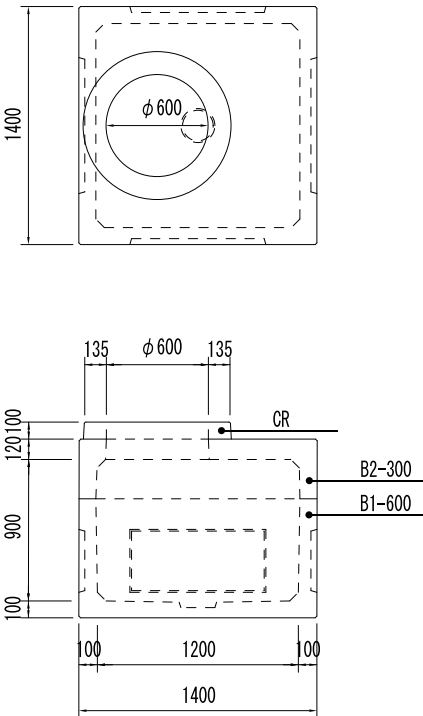
H1015

部材名	参考重量 (kg)
CR	125
B2-500	720
B2-400	635
B2-300	550
B2-100	380
BH-500	405
B1-500	740

単位: mm

型番	有効寸法	B1-500	BH-500	B2-100	B2-300	B2-400	B2-500	CR	鉄蓋	参考重量 (kg)
H1006	1000×1000×600	○		○				○	φ600	1245
H1009	1000×1000×900	○				○		○		1500
H1010	1000×1000×1000	○					○	○		1585
H1013	1000×1000×1300	○	○		○			○		1820
H1014	1000×1000×1400	○	○			○		○		1905
H1015	1000×1000×1500	○	○				○	○		1990

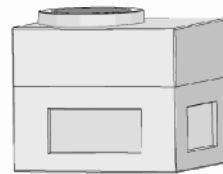
# 1200



H1209



H1206



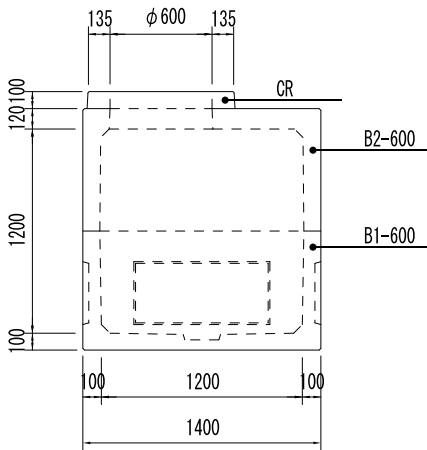
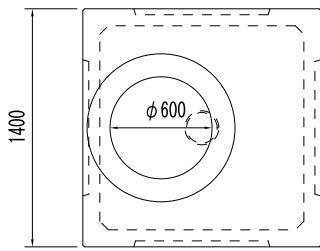
H1209

部材名	参考重量 (kg)
CR	125
B2-750	1490
B2-600	1310
B2-400	1050
B2-300	920
BS	630
BH-300	365
B1-600	1195
B1-750	1380

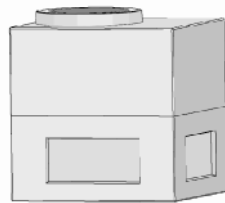
単位: mm

型番	有効寸法	B1-750	B1-600	BS	B2-300	B2-400	B2-600	B2-750	CR	鉄蓋	参考重量 (kg)
H1206	1200×1200×600		○	○					○	φ600	1950
H1209	1200×1200×900		○		○				○		2240
H1210	1200×1200×1000		○			○			○		2370
H1212	1200×1200×1200		○				○		○		2630
H12135	1200×1200×1350	○					○		○		2800
H1215	1200×1200×1500	○						○	○		2995

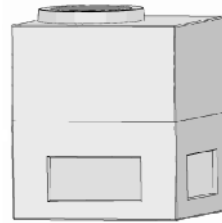
# 1200



H1212



H1212



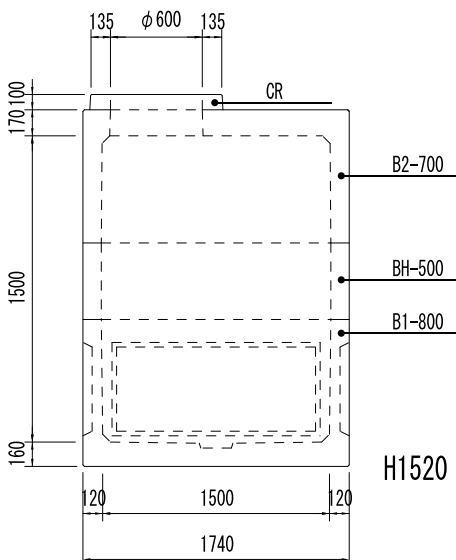
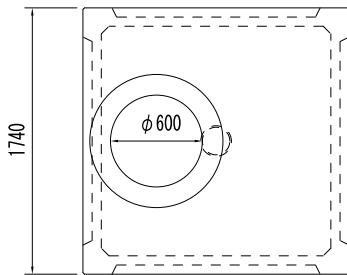
H1215

部 材 名	参考重量 (kg)
CR	125
B2-750	1490
B2-600	1310
B2-400	1050
B2-300	920
BS	630
BH-300	365
B1-600	1195
B1-750	1380

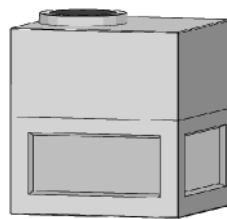
単位 : mm

型 番	有 効 寸 法	B1-750	B1-600	BS	B2-300	B2-400	B2-600	B2-750	CR	鉄 蓋	参考重量 (kg)
H1206	1200 × 1200 × 600		○	○					○	φ600	1950
H1209	1200 × 1200 × 900		○		○				○		2240
H1210	1200 × 1200 × 1000		○			○			○		2370
H1212	1200 × 1200 × 1200		○				○		○		2630
H12135	1200 × 1200 × 1350	○					○		○		2800
H1215	1200 × 1200 × 1500	○						○	○		2995

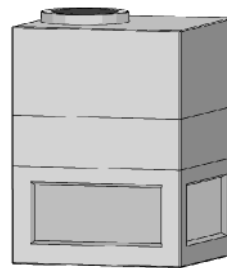
# 1500



H1520



H1515



H1520

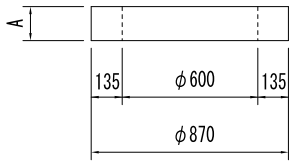
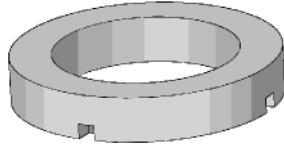
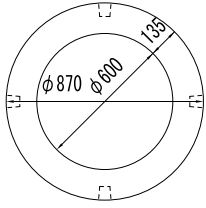
部 材 名	参考重量 (kg)
CR	125
B2-700	2465
B2-100	1300
BH-500	990
B1-800	2580

単位 : mm

型 番	有 効 寸 法	B1-800	BH-500	B2-100	B2-700	CR	鉄 蓋	参考重量 (kg)
H1509	1500 × 1500 × 900	○		○		○	φ600	4005
H1515	1500 × 1500 × 1500	○			○	○		5170
H1520	1500 × 1500 × 2000	○	○		○	○		6160

# かさ上げ調整リング・傾斜リング

## ■かさ上げ調整リング (GLとの調整に併用)

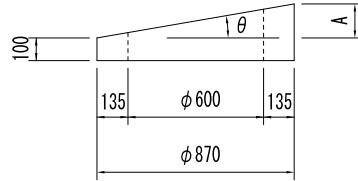
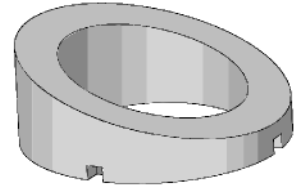
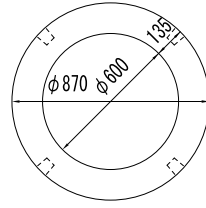


部 材 名	参考重量 (kg)
RH-100	75
RH-150	115

単位: mm

部 材 名	A
RH-100	100
RH-150	150

## ■傾斜リング (斜面に併用)



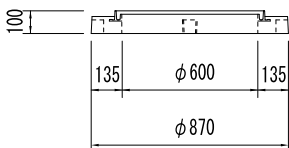
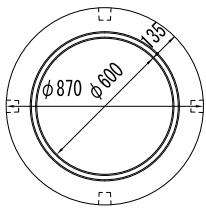
部 材 名	参考重量 (kg)
RH-S 5	85
RH-S10	130
RH-S15	170

単位: mm

部 材 名	A	θ (°)
RH-S 5	76	5
RH-S10	150	10
RH-S15	235	15

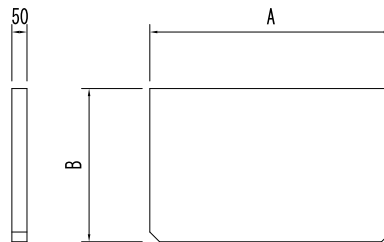
# 舗装用CR・セパレーター

## ■舗装用CR (アスファルト面に併用)



参考重量 (kg)
105

## ■セパレーター



### ■セパレーター仕様

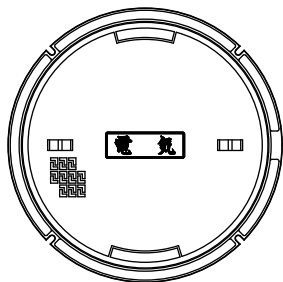
単位: mm

呼び名	使用部材	A	B	参考重量 (kg)
600	B1-450	575	400	28
750	B1-650	725	400	36
800	B1-800	775	400	38
900	B1-450	875	400	43
	B1-650	875	500	54
1000	B1-500	975	400	48
1200	B1-600	1175	400	59
	B1-750	1175	400	59
1500	B1-800	1475	700	129

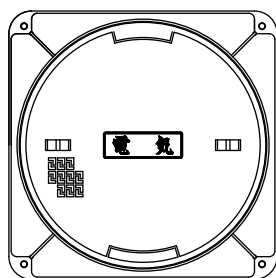
# 鉄蓋選定表

## ■簡易防水型（クサリ・パッキン付）

丸枠丸蓋



角枠丸蓋

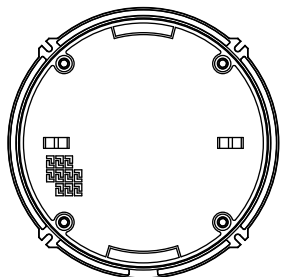


適用荷重	安全荷重	破壊荷重	備考
T-2	5kN以上	20kN以上	国土交通省仕様 R2K S2K 機械設備標準図 MHB
T-6	15kN以上	60kN以上	機械設備標準図 MHA
T-8	-	80kN以上	国土交通省仕様 R8K S8K
T-20	50kN以上	200kN以上	機械設備標準図 MHD
T-25	-	250kN以上	

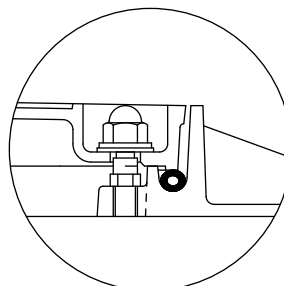
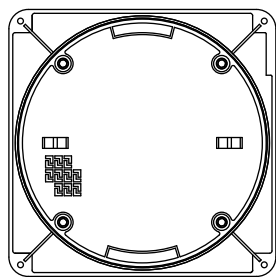
※鉄蓋のサイズは、φ300～φ900mmまで各種ご用意しております。

## ■密閉式防水型

丸枠丸蓋

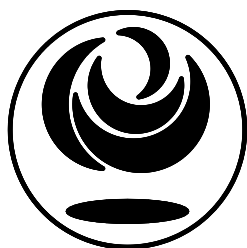
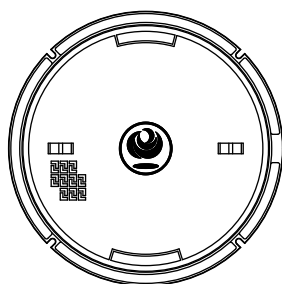


角枠丸蓋

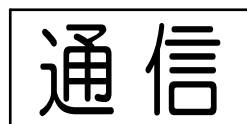
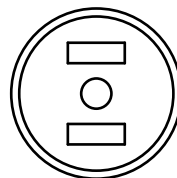
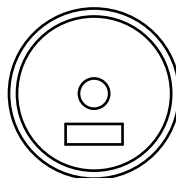
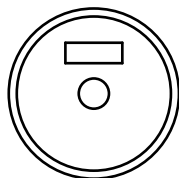
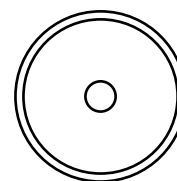
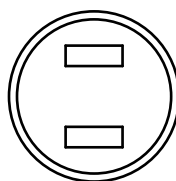
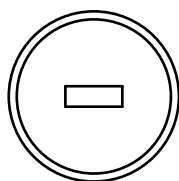


適用荷重	破壊荷重
T-2	20kN以上
T-8	80kN以上
T-20	200kN以上

## ■表面の鋳出文字・マーク位置・例



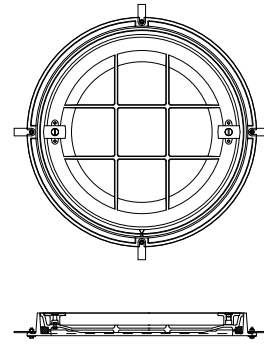
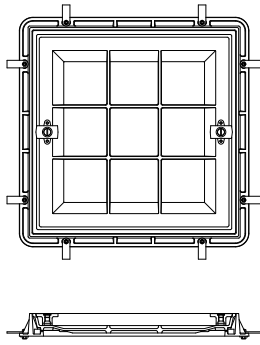
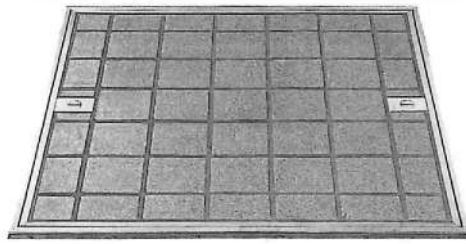
(国土交通省マーク)



・表面の鋳出文字は「電気」・「通信」・「電話」等、用途別にお打合せの上製作いたします。  
 ・その他市町村章や特殊文字もご希望により製作いたします。

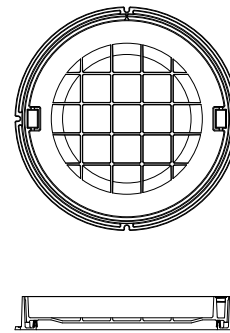
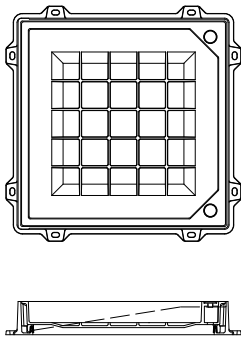
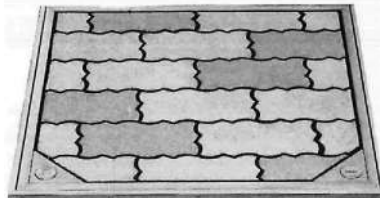
# 化粧鉄蓋選定表

## ■ タイル用化粧蓋



適用荷重	破壊荷重
T-2	20kN以上
T-6	60kN以上
T-20	200kN以上

## ■ インターロッキング用化粧蓋

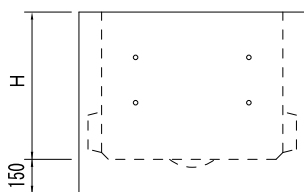
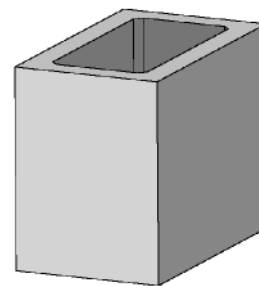
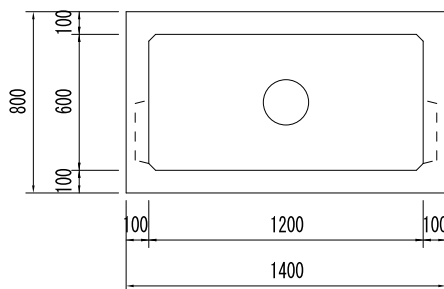
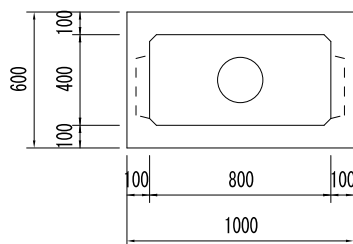


適用荷重	破壊荷重	備 考
T-2	20kN以上	国土交通省仕様 SB 2 K
T-6	60kN以上	-
T-20	200kN以上	-

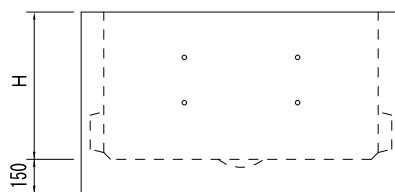
適用荷重	破壊荷重	備 考
T-2	20kN以上	国土交通省仕様 RB 2 K
T-14	140kN以上	-
T-20	200kN以上	-

# ブロックハンドホール

国土交通省仕様H5・H6（通信用2号・3号）



H5（通信用2号）



H6（通信用3号）

部 材 名	参考重量 (kg)	
H5	650	665
	900	840
H6	900	1290
	1100	1485
	1300	1680

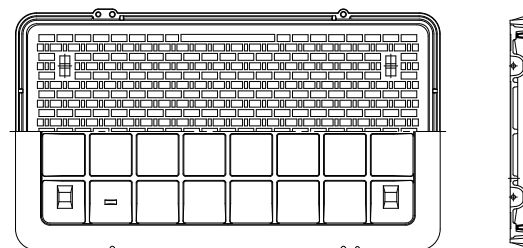
単位：mm

型 番	有効寸法	
H5	650	800×400×650
	900	800×400×900
H6	900	1200×600×900
	1100	1200×600×1100
	1300	1200×600×1300

## H5・H6鉄蓋選定表

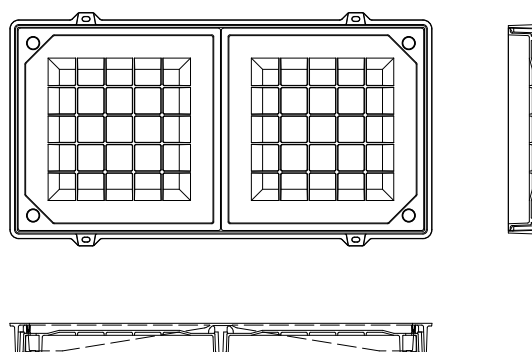
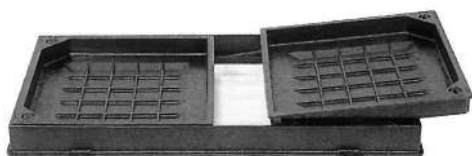
簡易防水防臭型（クサリ・パッキン付）

適用荷重	破壊荷重
T-2	20kN以上
T-8	80kN以上
T-25	250kN以上



## H6インターロッキング化粧蓋

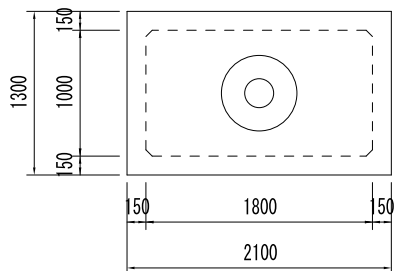
適用荷重	破壊荷重
T-2	20kN以上
T-14	242kN以上



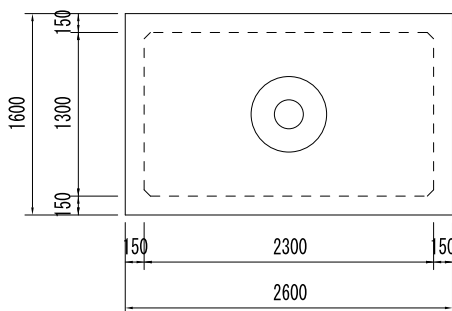


# ブロックマンホール

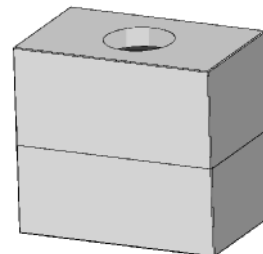
## 国土交通省仕様M3(S2)・M4(S3)



M3(S2)



M4(S3)

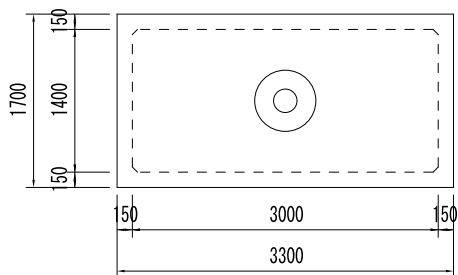


単位：mm

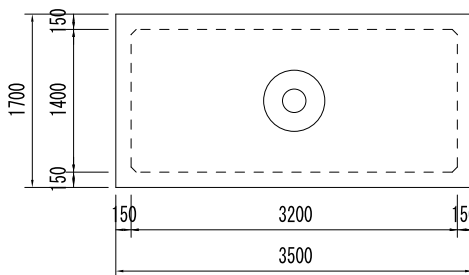
型番	有効寸法	参考重量(kg)
S2(国土交通省仕様M3)	1800×1000×1500	6000
S3(国土交通省仕様M4)	2300×1300×1500	8300

(鉄蓋別)

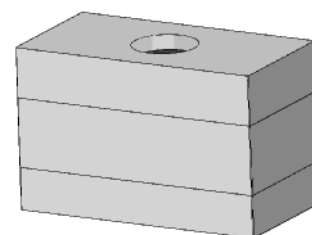
## S4・S5



S4



S5



単位：mm

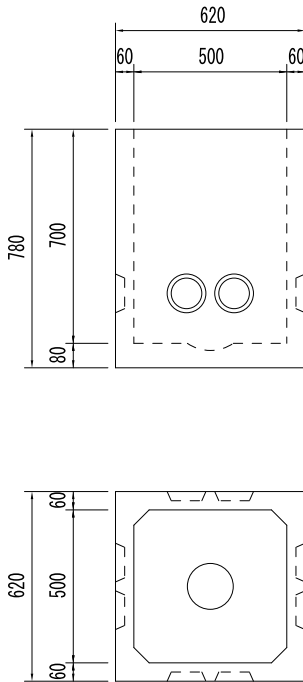
型番	有効寸法	参考重量(kg)
S4	3000×1400×1700	11100
S5	3200×1400×2100	13100

(鉄蓋別)

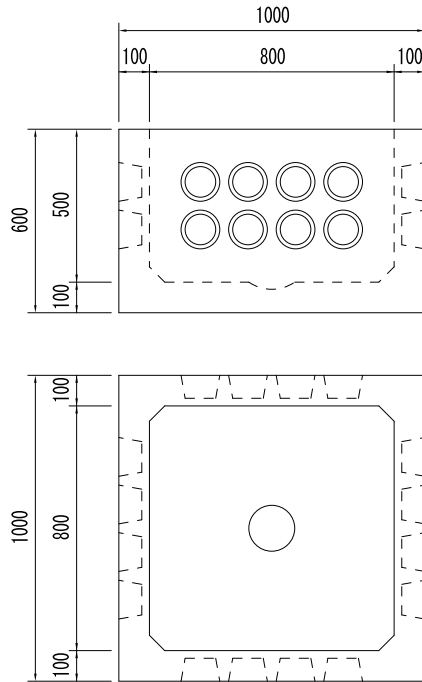
# ユニット型ハンドホール 高速道路用

■ EA型 重量：300kg

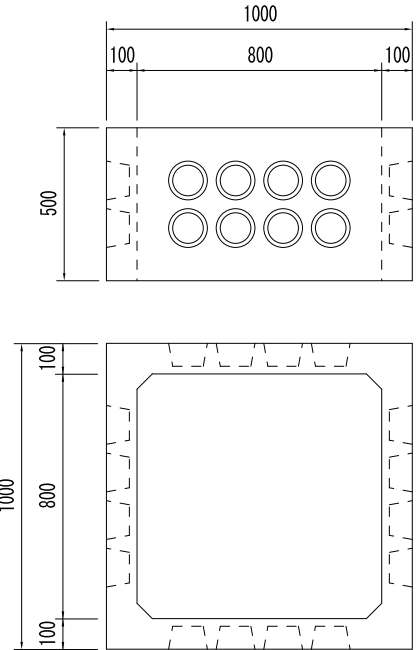
(縞鋼板C1)



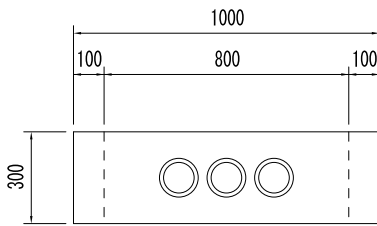
■ aユニット型 重量：680kg



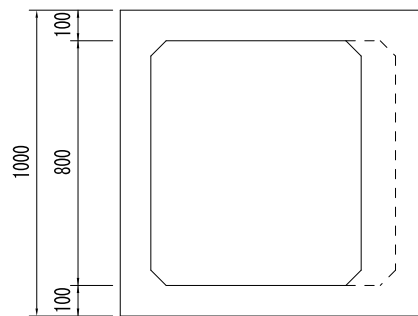
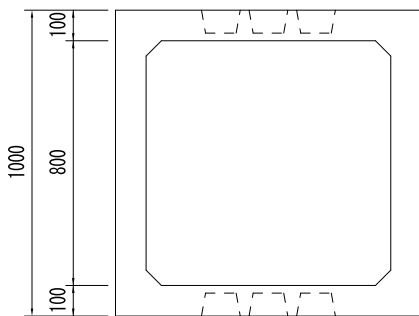
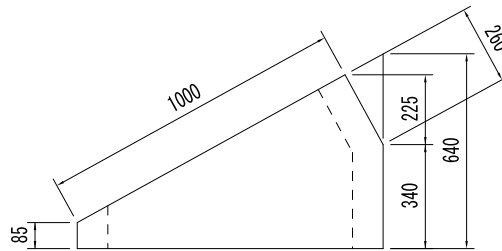
■ bユニット型 重量：440kg



■ cユニット型 重量：270kg



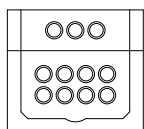
■ dユニット型 重量：320kg



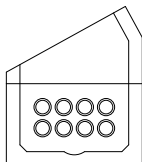
単位：mm

■ EB型 重量：950kg ■ EC型 重量：1000kg ■ ED型 重量：1120kg ■ EE型 重量：1390kg ■ EF型 重量：1440kg ■ EG型 重量：1560kg ■ EH型 重量：1270kg ■ EL型 重量：680kg

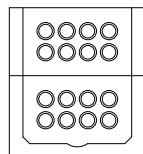
縞鋼板C2  
中耐 SD5  
重耐 ST5



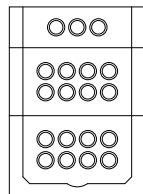
(a+c)



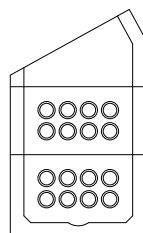
(a+d)



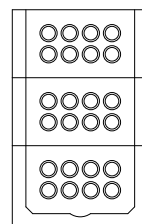
(a+b)



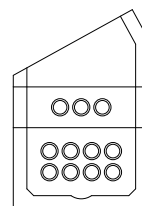
(a+b+c)



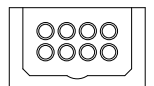
(a+b+d)



(a+b+b)



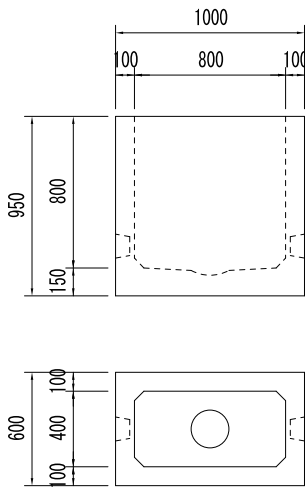
(a+c+d)



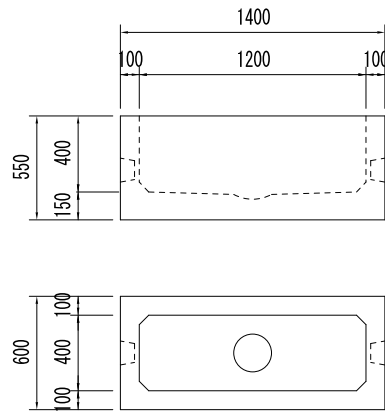
(a)

# 通信型ハンドホール 高速道路用

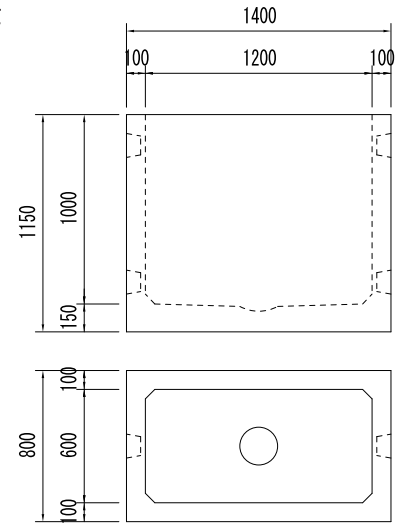
■ CA型 (SD4)  
重量：760kg



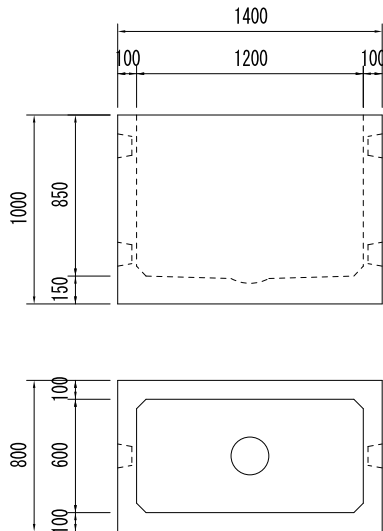
■ CB型 (SD2, ST2)  
重量：650g



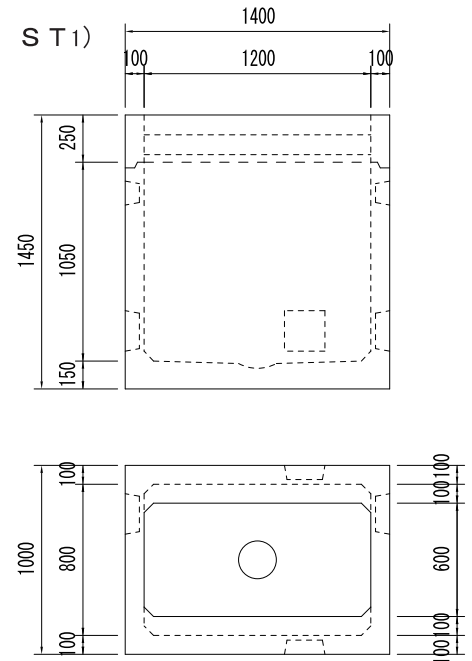
■ CC型 (SD1, ST1)  
重量：1370g



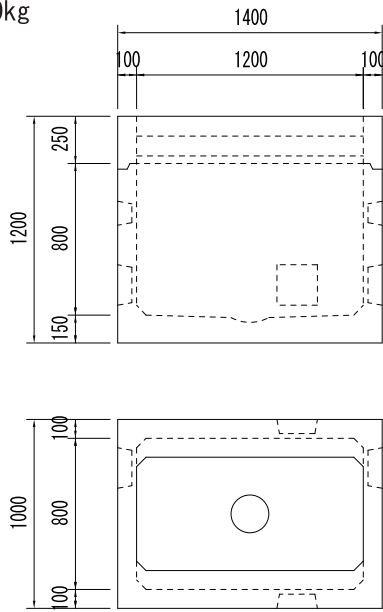
■ CD型 (SD1, ST1)  
重量：1220kg



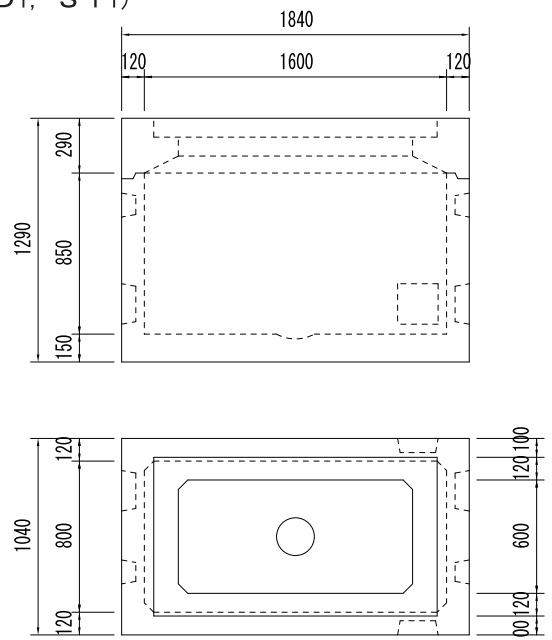
■ CE型 (SD1, ST1)  
重量：1970g



■ CF型 (SD1, ST1)  
重量：1700kg

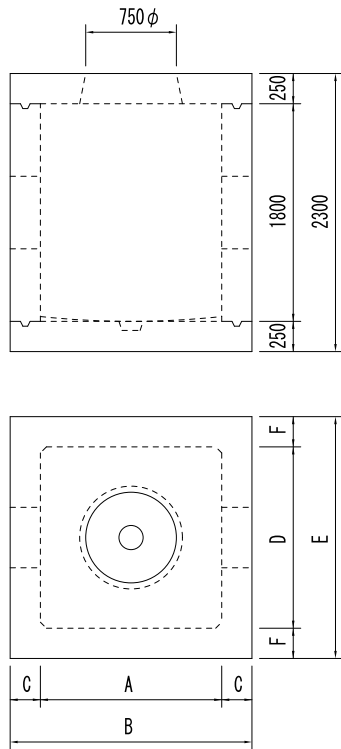


■ CG型 (SD1, ST1)  
重量：2560g



# 標準マンホール 高速道路用

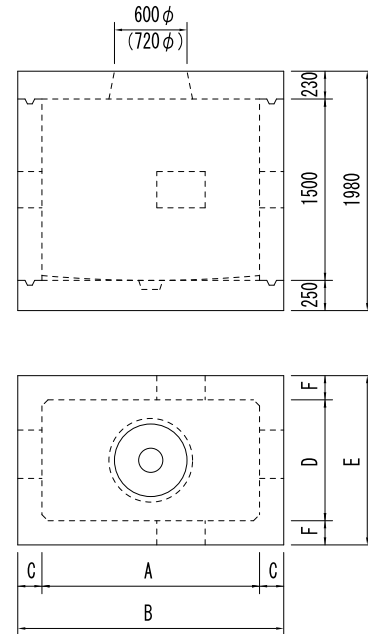
## ■ EMタイプ (SD5, ST5)



■ EMタイプ 単位: mm

呼び名	A	B	C	D	E	F	参考重量 (kg)
EM <sub>1</sub>	1500	1900	200	1000	1400	200	8000
EM <sub>2</sub>	1500	2000	250	1500	2000	250	12200
EM <sub>3</sub>	1800	2300	250	1800	2300	250	15000
EM <sub>4</sub>	2000	2500	250	2000	2500	250	17100

## ■ CMタイプ (SD5, ST5)



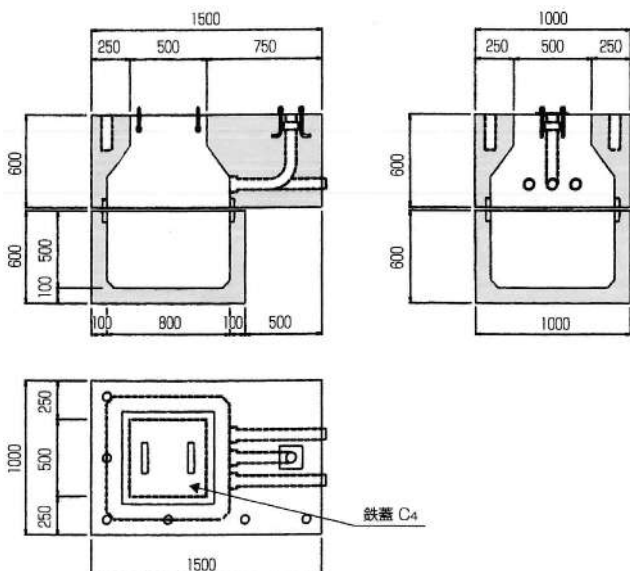
■ CMタイプ 単位: mm

呼び名	A	B	C	D	E	F	参考重量 (kg)
CM <sub>1</sub>	1800	2200	200	1000	1400	200	8100
CM <sub>2</sub>	2300	2700	200	1300	1700	200	11100

# 非常電話基礎 高速道路用

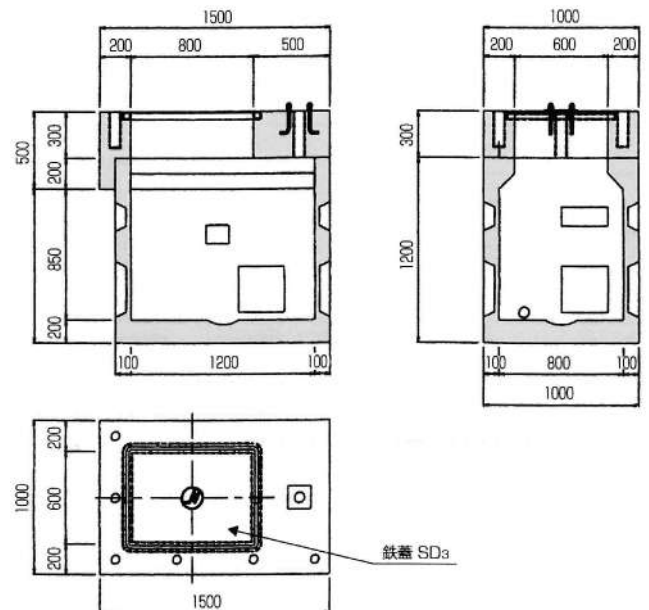
## ■ ET-A~D (C4)

重量: 2330kg



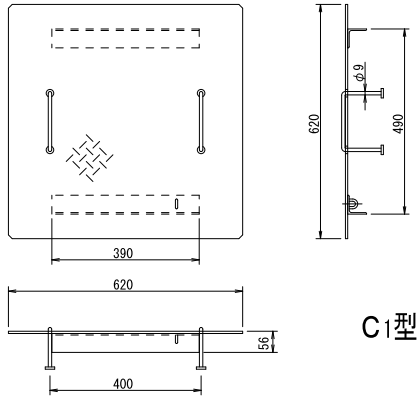
## ■ ET-JA~JD (SD3)

重量: 2570kg



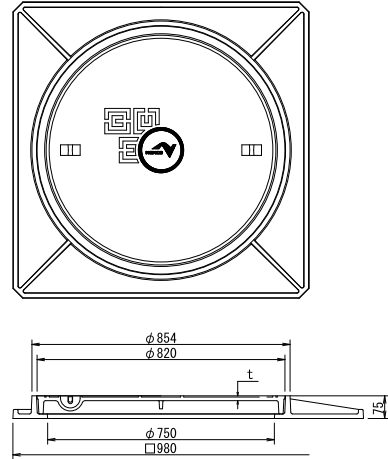
# 鐵蓋 高速道路用

## ■ C1, C2, C4型鐵蓋 (綉鋼板)



C1型

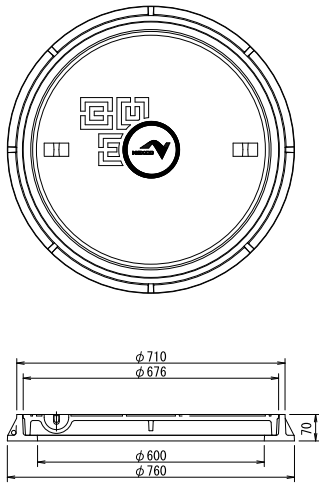
## ■ S D5, S T5型鐵蓋 (鑄鐵蓋)



S T5型

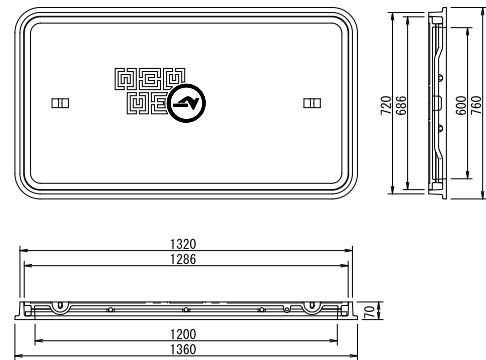
<非車道用>

## ■ S D6型鐵蓋 (鑄鐵製)



<非車道用>

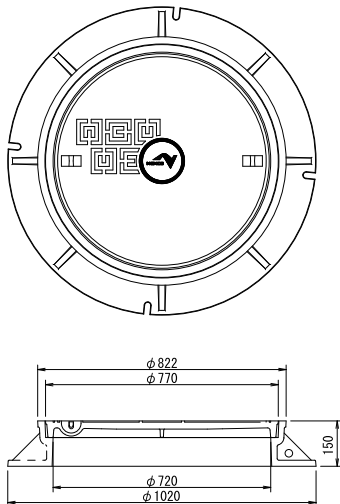
## ■ S D1, S D2, S D4, 型鐵蓋 (鑄鐵製)



S D1型

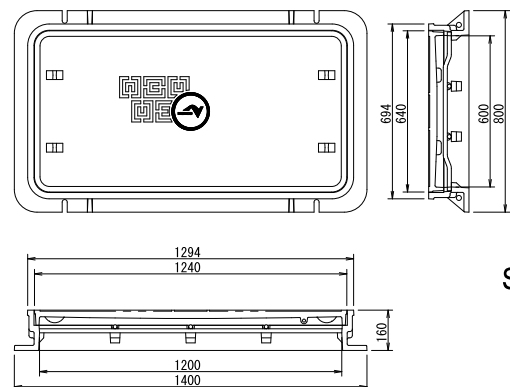
<車道用>

## ■ S T6型鐵蓋 (鑄鐵製)



<車道用>

## ■ S T1, S T2型鐵蓋 (鑄鐵製)

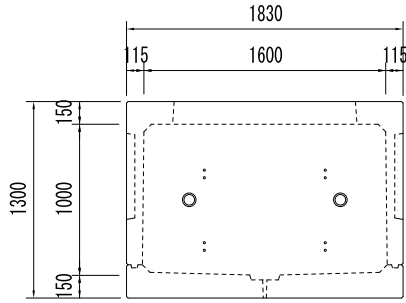


S T1型

# 情報BOX

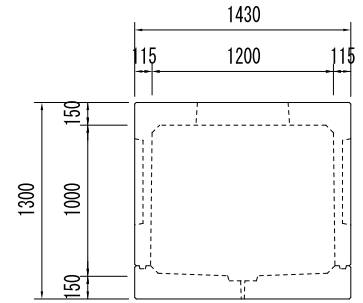
## ハンドホール

■ 接続・分岐用  
800×1600×1000

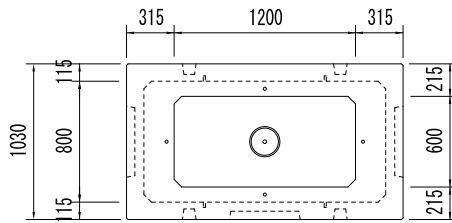


下部ブロック 870kg

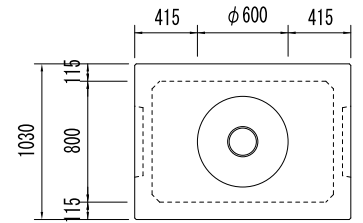
■ 通線用  
800×1200×1000



下部ブロック 680kg



上部ブロック 1850kg

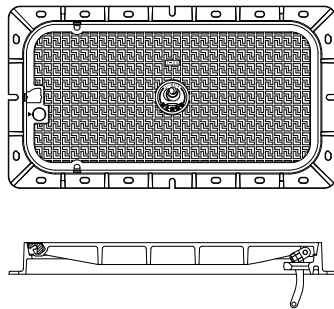


上部ブロック 1630kg

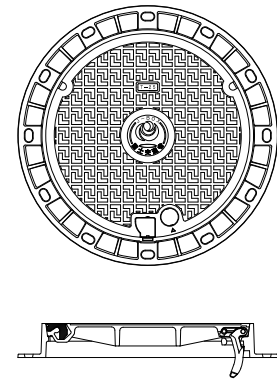
## 鉄蓋

■ 接続・分岐用  
1200×600

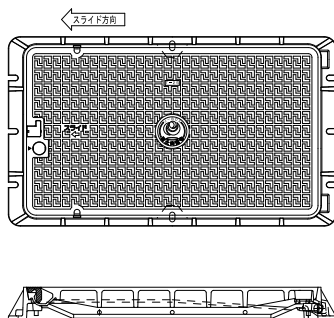
● 旋回式



■ 通線用  
600φ



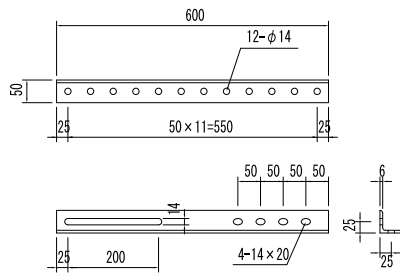
● スライド式



# 内装金物 溶融亜鉛メッキ

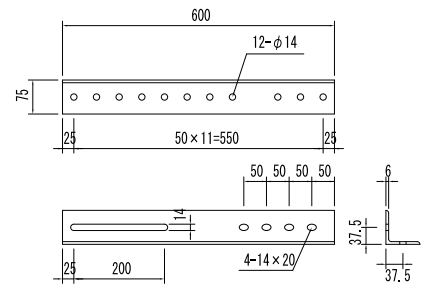
## アングルサポート

■タテ, ヨコ取付共用型  
(L-50×50×6)



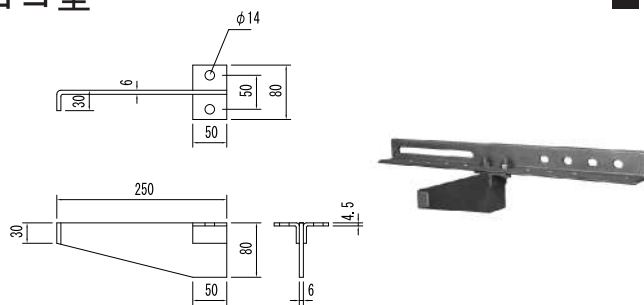
## ■タテ金物

(L-75×75×6)

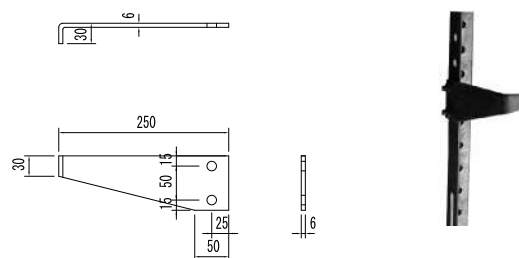


## 受金物

■ヨコ型



■タテ型

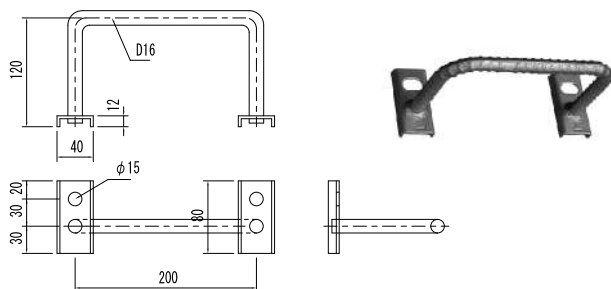


# 足場金物 溶融亜鉛メッキ

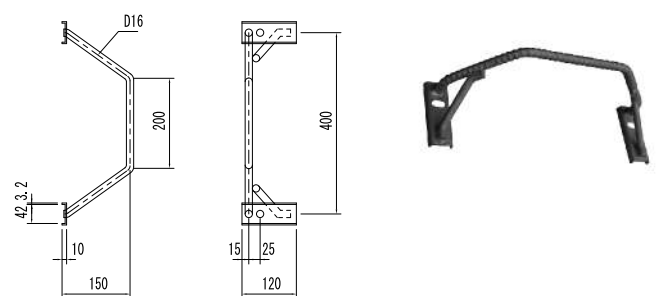
## ケーブル支持がいし

## 足場金物

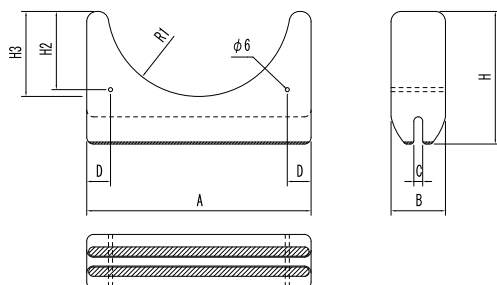
■W=200



■W=400



## ケーブル支持がいし

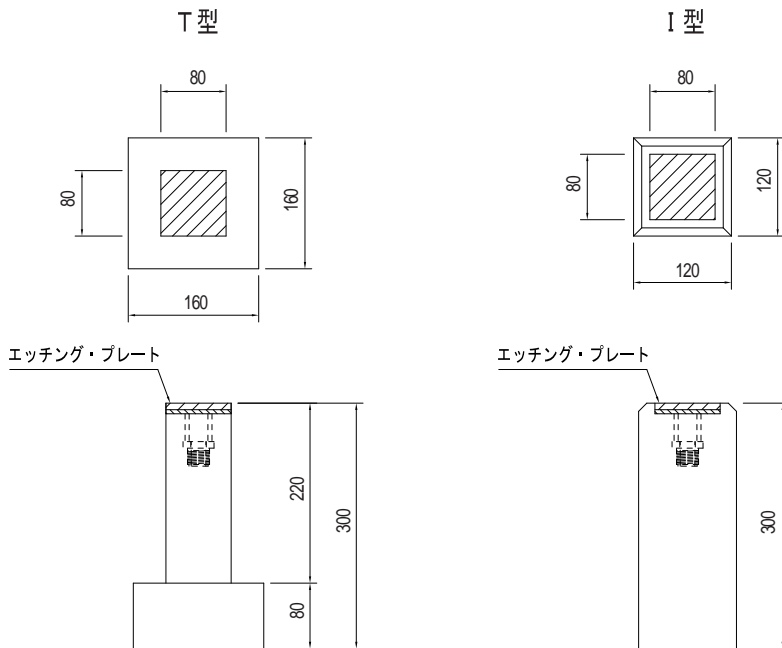


単位: mm

呼び名	A	B	C	D	H	H1	H2	H3	R1
R 4	100	65	12	15	80	30	30	30	40
R 50	120				90		40	50	
R 65	150				110		55	65	
R 75	170				35	20	65	75	
R 85	190					130	75	85	
R 95	220	25	85	95					
R110	260	80	13	30	170	40	100	100	110
R135	330			35	195		125	115	135

# 埋設標

## アクリルプレート埋込タイプ (裏面エッチング)



(表示)

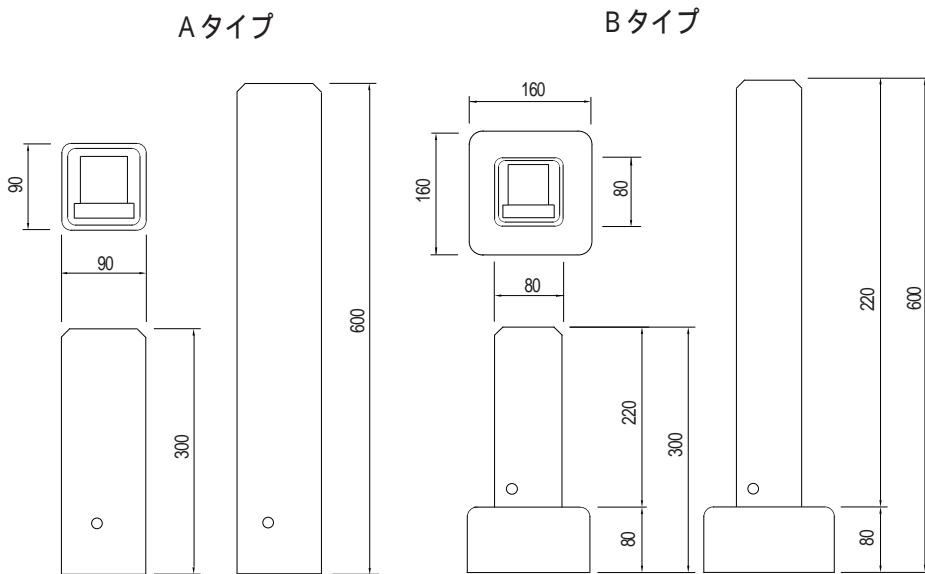
- 1. 電力用…赤 矢印 黒文字
- 2. 通信用…黄 矢印 黒文字
- 3. 接地用…黒 文字



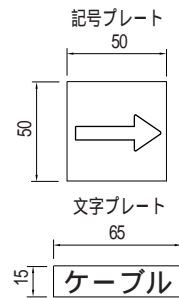
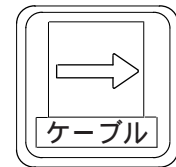
接地用

- |                 |                 |                 |                |                |
|-----------------|-----------------|-----------------|----------------|----------------|
| E <sub>1</sub>  | E <sub>2</sub>  | E <sub>3</sub>  | E <sub>4</sub> | E <sub>5</sub> |
| E <sub>S3</sub> | E <sub>1t</sub> | E <sub>3t</sub> | E <sub>A</sub> | E <sub>L</sub> |
| EA              | EB              | ED              | EC             | ほか             |

## ステンレスプレート貼付タイプ



頭部拡大図



### 記号プレート (SUS304)



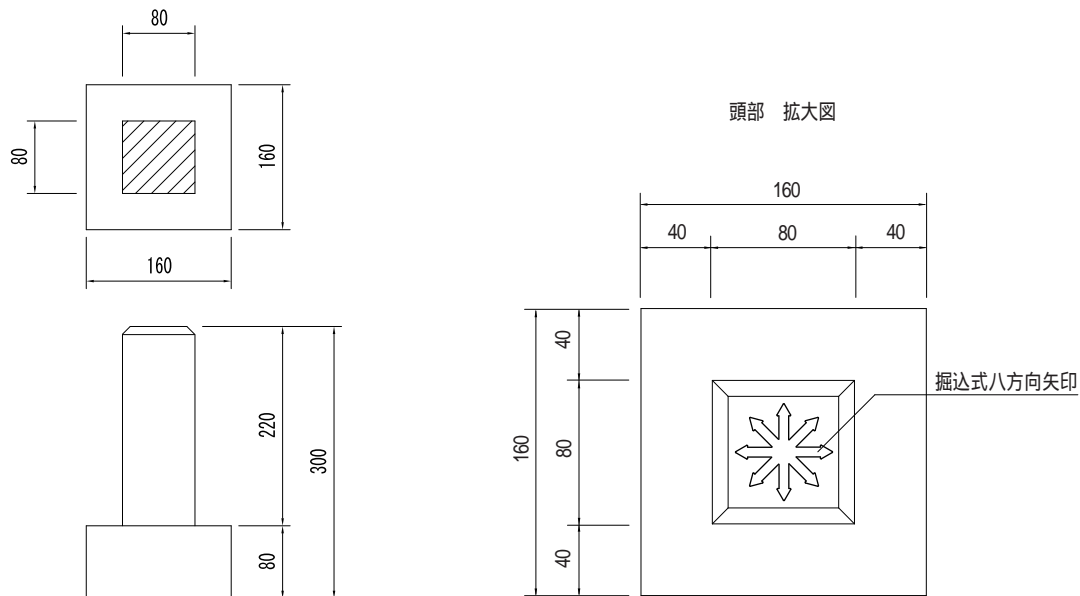
### 文字プレート (SUS304)





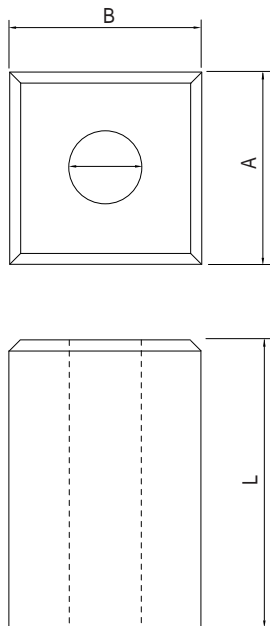
# 埋設標

## コンクリート彫込みタイプ

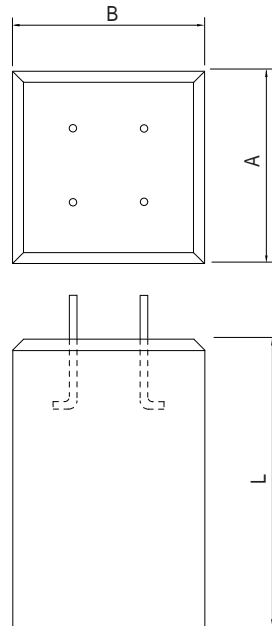


## ポール基礎ブロック

### 孔開き型



### アンカー型



A × B	L	重量 (kg)		A × B	L	重量 (kg)		A × B	L	重量 (kg)				
		孔開き型	アカ型			孔開き型	アカ型			孔開き型	アカ型			
300x 300	150	300	52	65	500x 500	180	500	269	300	700x 700	300	700	705	823
		400	69	86			600	323	360			800	805	941
		450	78	97			700	377	420			900	906	1058
		500	87	108			800	431	480			1000	1006	1176
		600	104	130			900	485	540			1100	1107	1294
		700	122	151			1000	539	600			1200	1208	1411
		800	139	173			1100	593	660			1300	1308	1529
		900	156	194			1200	647	720			1400	1409	1646
		400x 400	150	400			137	154	600x 600			250	600	448
450	154	173		700	522	605	900	1230		1382				
500	171	192		800	597	691	1000	1366		1536				
600	205	230		900	672	778	1100	1503		1690				
700	239	269		1000	746	864	1200	1640		1843				
800	273	307		1100	821	950	1300	1776		1997				
900	307	346		1200	896	1037	1400	1913		2150				
1000	342	422		1300	970	1123	1500	2050		2304				

# WSボンド 接着剤・防水材

## エポキシ系樹脂剤

- 特徴**
1. 湿潤面への接着が優れ、水中での硬化性が良好です。
  2. 硬化変化、体積変化が殆どなく安定しています。
  3. 機械的強度が優れています。
  4. 耐薬品性に優れています。
  5. 作業性に優れていますので、工期の短縮に役立ちます。

**性状**

	外 観	配 合 比 (重量比)	比 重 (20℃)	可使時間 (100g/20℃) 時間	硬化時間	
					10℃ 時間	20℃ 時間
主 剤	白色パテ状	1	1.6	~0.5	24	12
硬化剤	黒色パテ状	1	1.6			

**性能**

接着 強  さ	コンクリート (N/mm <sup>2</sup> )	2.0以上	建研式接着試験 コンクリート破断
	鋼板 (N/mm <sup>2</sup> )	2.0以上	建研式接着試験
	硬質塩ビ板 (N/mm <sup>2</sup> )	10.0以上	引張りせん断 JISK6850
		1.5以上	建研式接着試験
亜鉛めっき板 (N/mm <sup>2</sup> )	1.5以上	建研式接着試験	
圧 縮 強  さ (N/mm <sup>2</sup> )	50.0以上	JISK7181	
曲 げ 強  さ (N/mm <sup>2</sup> )	30.0以上	JISK7171	
引 張 り 強  さ (N/mm <sup>2</sup> )	15.0以上	JISK7113	

- 用途**
1. 止水目地剤／電路用ハンドホール等のジョイント部接着充填シール
  2. 防蝕 金属構造物の防蝕被覆工事。例えば、ボルト類。
  3. 亀裂補修 混凝土構造物の亀裂補修。
  4. その他 混凝土、石材、金属、タイル、プラスチックの接着充填。

- 使用方法**
1. 接着充填部のゴミ、油分、泥、錆等をよく清掃除去する。
  2. ポリエチレン製または、ゴム製手袋を着用した上に軍手を着用し、水に軽く濡らす。
  3. 主剤と硬化剤を同量取出し、均一な色になるまで練りあわせる。
  4. 可使時間内に充填部につめ込み、表面はヘラ及び濡れた軍手で平滑に仕上げる。

### 使用上の注意事項

1. 主剤・硬化剤を混合したものは、可使時間内に使用して下さい。
2. 素手の取扱いはさけて下さい。  
手、腕、顔等の皮膚についた時は直ちにきれいな布等で拭き取り、  
石鹼水でよく落として下さい。  
ポリエチレン製手袋を着用した上に軍手を着用して下さい。

**容 量** 10kgセット (主剤250g×20, 硬化剤250kg×20)

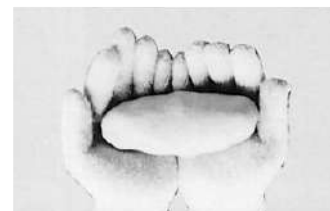
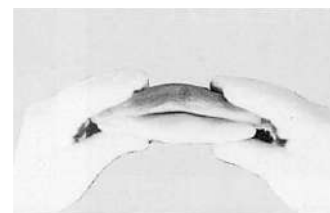
### 使用量

FK式ハンドホール1基あたりの目安

品 名	品 番	参考使用量 (kg)
350型	H03505	1.0
500型	H05055	1.5
600型	H0606	3.0
	H06075	
	H0609	4.5
	H0612	
750型	H0709	3.5
	H0713	
800型	H0808	3.5
	H0809	
	H0812	5.5
	H0815	
900型	H0906	4.0
	H09075	
	H0908	
	H0909	6.5
	H0911	
	H0912	
	H0913	4.0

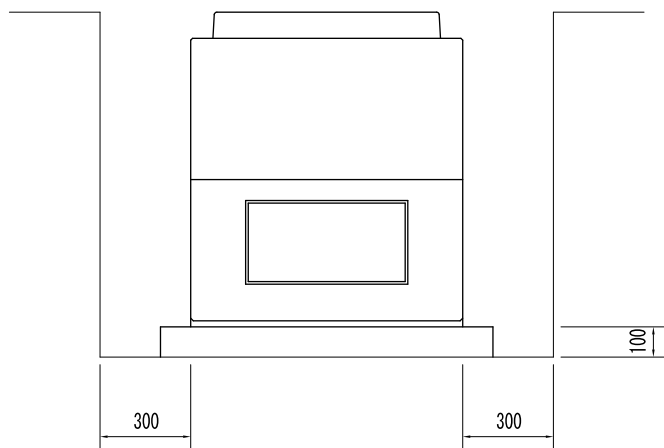
品 名	品 番	参考使用量 (kg)
900型	H09135	6.5
	H0914	
1000型	H0915	4.0
	H1006	
	H1009	
	H1010	6.5
	H1013	
	H1014	
1200型	H1015	4.5
	H1206	
	H1209	
	H1210	
	H1212	
1500型	H12135	5.0
	H1215	
	H1509	
	H1515	
	H1520	8.5

(WSボンド使用方法)



# 歩掛り表

## FK式ハンドホール



規格 (型番)		掘削機械工 (m <sup>3</sup> )	埋戻し人工工 (m <sup>3</sup> )	残土人工工 (m <sup>3</sup> )	砕石 (m <sup>3</sup> )	掘付工		モルタル配合 1:3 (m <sup>3</sup> )	クレーン 5t (H)	
						世話役 (人)	普通作業員 (人)			
300型	H0306	0.769	0.629	0.140	0.035	0.14	0.25	0.002	0.80	
350型	H03505	0.805	0.635	0.170	0.042					
500型	H05055	1.210	0.880	0.330	0.064					
600型	O606 (φ500)	1.708	1.240	0.468	0.085	0.20	0.33	0.005	1.20	
	H0606 (H1-6)	1.708	1.129	0.579						
	H06075	1.934	1.326	0.608						
	O609 (φ500)	2.196	1.518	0.678						
	H0609 (H1-9)	2.196	1.472	0.724						
	H0612	2.719	1.840	0.879						
750型	H0709	2.723	1.731	0.992	0.115	0.20	0.40	0.005	1.20	
	H0713	3.587	2.292	1.295		0.25	0.50		1.50	
800型	H0808	2.799	1.745	1.054	0.130	0.20	0.53	0.006	1.20	
	H0809	3.036	1.863	1.173			0.60			
	H0812	3.748	2.340	1.408		0.25	0.64		1.50	
	H0815	4.459	2.756	1.703		0.30	0.97		0.012	1.80
900型	H0906 (H2-6)	2.367	1.312	1.005	0.154	0.25	0.64	0.007	1.50	
	H09075	3.039	1.771	1.268						
	H0908	3.174	1.837	1.337						
	H0909 (H2-9)	3.443	2.063	1.380						
	H0911	3.981	2.319	1.662						
	H0912	4.250	2.545	1.705		0.34	0.87	0.010	2.00	
	H0913	4.519	2.706	1.813		0.25	0.64	0.007	1.50	
	H09135	4.653	2.786	1.867						
	H0914	4.787	2.757	2.030		0.34	0.87	0.010	2.00	
H0915	5.057	3.028	2.029							
1000型	H1006	2.850	1.562	1.288	0.185	0.20	0.60	0.008	1.20	
	H1009	4.027	2.227	1.800		0.25	0.70		1.50	
	H1010	4.337	2.479	1.858			0.95			
	H1013	5.266	3.005	2.261						
	H1014	5.576	3.104	2.472		0.34	1.40	0.011	2.00	
	H1015	5.886	3.356	2.530						
1200型	H1206	4.200	2.082	2.118	0.256	0.25	0.75	0.008	1.50	
	H1209	5.280	2.633	2.647		0.34	1.00	0.009	2.00	
	H1210	5.680	2.974	2.706			1.25			
	H1212	6.480	3.382	3.098						
	H12135	7.080	3.551	3.529		0.50	1.84	0.015	2.50	
	H1215	7.680	3.994	3.686						
1500型	H1509	8.104	3.550	4.554	0.377	0.50	1.75	0.012	2.50	
	H1515	11.380	5.385	6.005			2.00			
	H1520	14.118	6.599	7.519			2.25			0.021

※H1515~H1520は10tクレーン使用の数量です。