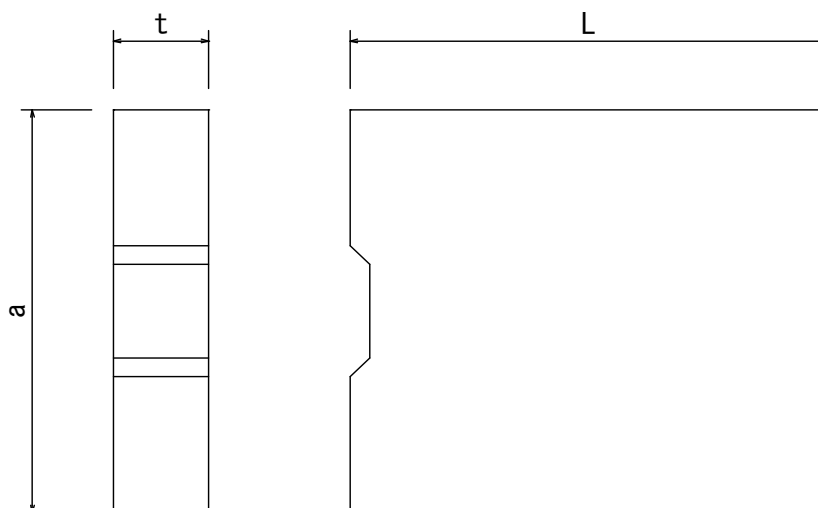
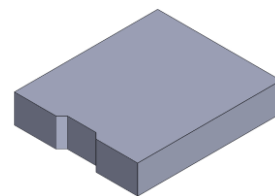


鉄筋コンクリート側溝蓋

C1型・C2型・C3型
C7型・K1型



型式	呼び名		寸法(mm)			参考重量(kg)
			a	t	L	
C1型	C1-B	300	430	100	500	53
		350	480			60
		400	530			66
		500	630			78
		800	930			116
C2型	C2-B	300	430	110		58
		400	530	120		78
		450	580	86		
		500	630	101		
		600	730	126		
C3型	C3-B	250	380	130		58
		300	430			66
		350	480			73
		400	530	150		81
		450	580			102
		500	630		111	
C7型	C7-B	250	380	100	45	
		450	580	120	82	
		500	630		89	
		600	730		103	
K1型	K1-A	200	290		100	600
		240	320	45		
		300	390	55		

※詳細については各製品/工法カタログをご参照、またはお問い合わせください。
記載内容はすべて参考としてお取り扱いください。また予告なく内容を変更する場合がありますのでご了承ください。